



Міністерство розвитку
громад та територій
України

Структура та чисельність місцевих державних адміністрацій



Типи МДА:

Обласні:

- тиліві,
- прифронтові,
- на ТОТ



Районні:

- тиліві,
- прифронтові,
- на ТОТ,
- районні у Києві та Севастополі



Базово структура поділяється на:

підрозділи щодо здійснення виконавчої влади



підрозділи із забезпечення здійснення окремих повноважень ОМС



спеціальні підрозділи - антикорупція, законність діяльності терорганів ЦОВВ, служба у справах дітей, архів



Структура МДА тилових територій

ОДА

- **виконавчі функції:** законність актів ОМС, економіка / інвестиції / міжнародне співробітництво, аудит, соцзахист, регіональна політика та інструменти ЄС, цифровізація, оборона, цивільний захист, критична інфраструктура, ветеранська політика
- **повноваження ОМС:** фінанси, довкілля, освіта, медицина, культура, молодь і спорт, містобудування, ЖКГ, транспорт
- **спеціальні підрозділи:** антикорупція, законність діяльності терорганів ЦОВВ, служба у справах дітей, архів

РДА

- фокус на законності актів ОМС, аудиті, взаємодії з ОМС, цифровізації, обороні, цивільному захисті / критичній інфраструктурі, ветеранській політиці
- із блоку ОМС залишаються лише фінанси та містобудування / архітектура
- спеціальні підрозділи загалом зберігаються як і в обласної

Київ та Севастополь

- не передбачається підрозділ із законності актів ОМС
- додатково соцзахист, організація діяльності ЦНАП, освіта, охорона здоров'я, культура, спорт, ЖКГ
- архівний підрозділ не утворюється в районних в м. Києві РДА



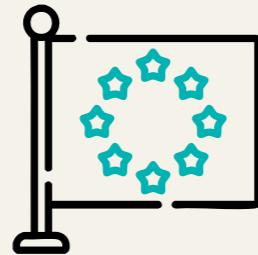
Структура МДА прифронтових територій

ОДА

Зберігає широку обласну структуру, але акцент зміщується на:



соцзахист
+ гуманітарне
реагування



**відновлення
територій**
+ регіональна
політика та
інструменти ЄС



оборонну роботу
+ взаємодію з
**правоохоронними
органами**



цивільний
захист, критичну
інфраструктуру
та стійкість систем
життєзабезпечення

Водночас зберігаються економіка / інвестиції / міжнародне співробітництво, аудит, цифровізація, ветеранська політика та широкий блок повноважень ОМС і спеціальних підрозділів

РДА

фокус на законності актів ОМС, аудиті, гуманітарному реагуванні, взаємодії з ОМС, цифровізації, обороні, правоохоронній взаємодії, цивільному захисті та критичній інфраструктурі

із блоку ОМС залишаються лише фінанси та містобудування / архітектура

спеціальні підрозділи зберігаються: антикорупція, законність діяльності терорганів ЦОБВ, служба у справах дітей, архів

Структура МДА тимчасово окупованих територій

ОДА

Структура переорієнтовується на роботу з наслідками окупації та підготовку до деокупації:

- підтримка ВПО і ветеранів
- реінтеграція ТОТ і підготовка до деокупації
- фіксація наслідків окупації та порушень прав людини
- взаємодія з релокованими підприємствами / установами
- інформаційна робота і збереження зв'язків із населенням ТОТ
- законність актів ОМС

Зберігаються економічний розвиток і міжнародне співробітництво, цифровізація, оборона, правоохоронна взаємодія, аудит, спеціалізовані підрозділи

Із блоку ОМС - фінанси та укрупнено освіта / охорона здоров'я / культура

підрозділи в частині законності актів ОМС не утворюються якщо всі відповідні ОМС та їх виконавчі органи не здійснюють свої повноваження

РДА

- законність актів ОМС
- підтримка ВПО і ветеранів
- реінтеграція ТОТ та фіксація наслідків окупації
- цифровізація
- оборона і правоохоронна взаємодія
- внутрішній аудит

Із блоку ОМС залишається лише фінансовий підрозділ. Спеціальні підрозділи без змін.



Чинна: 16 201

Вакансії: 3 153

Варіант 1: 12 515
80% чинної чисельності

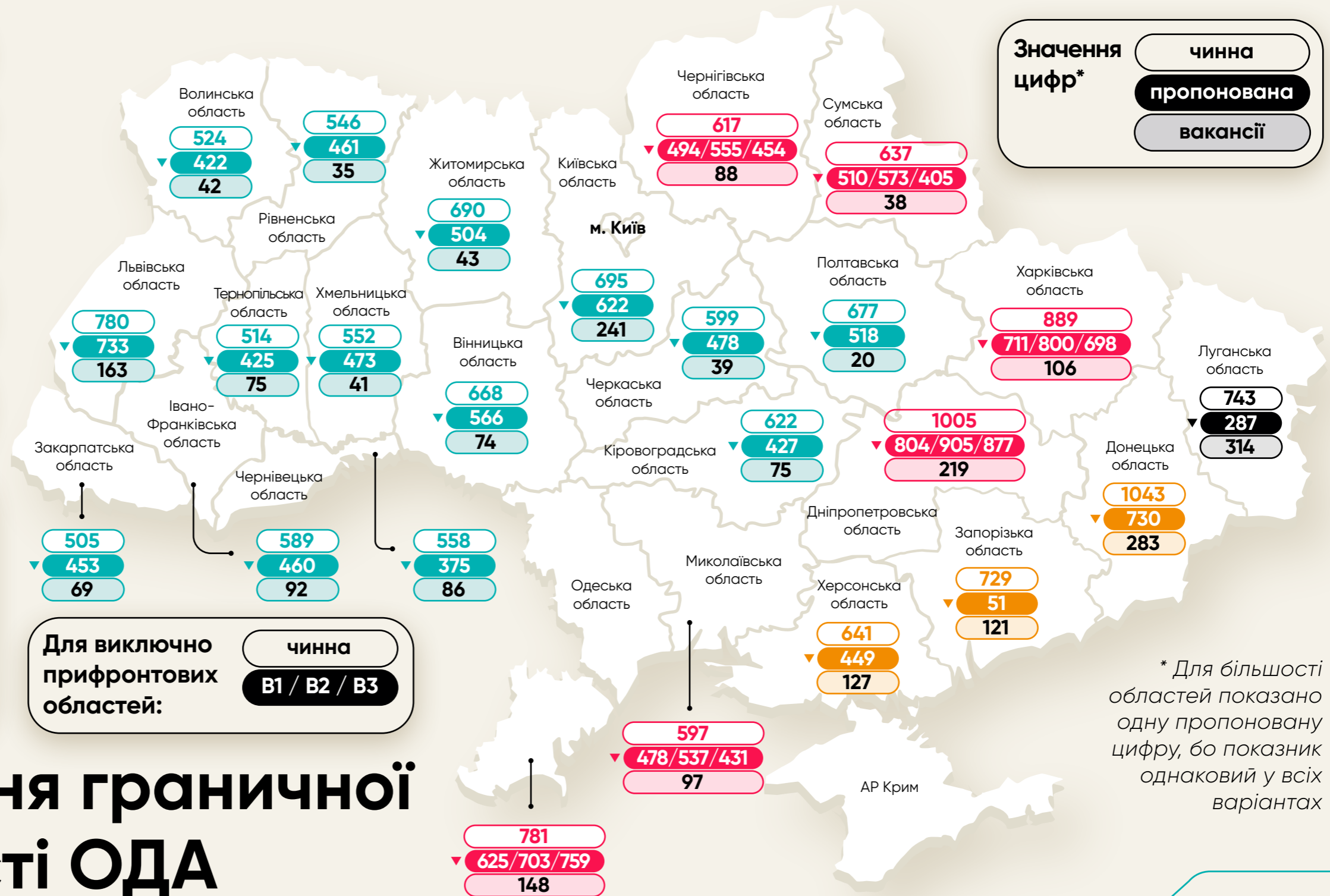
Варіант 2: 12 966
90% чинної чисельності

Варіант 3: 12 517
загальна формула

- TOT - спеціальна формула
- Прифронтна + TOT - 70% чинної чисельності
- Тиллові території - загальна формула
- Виключно прифронтні території

Для виключно прифронтових областей: **чинна** B1 / B2 / B3

Значення цифр*
чинна
пропонована
вакансії



* Для більшості областей показано одну пропоновану цифру, бо показник однаковий у всіх варіантах

Скорочення граничної чисельності ОДА

Чинна: 15 144

Вакансії: 4 883

Варіант 1: 12 156
80% чинної чисельності

Варіант 2: 12 611
90% чинної чисельності

Варіант 3: 11 997
загальна формула

■ TOT - спеціальна формула для TOT*

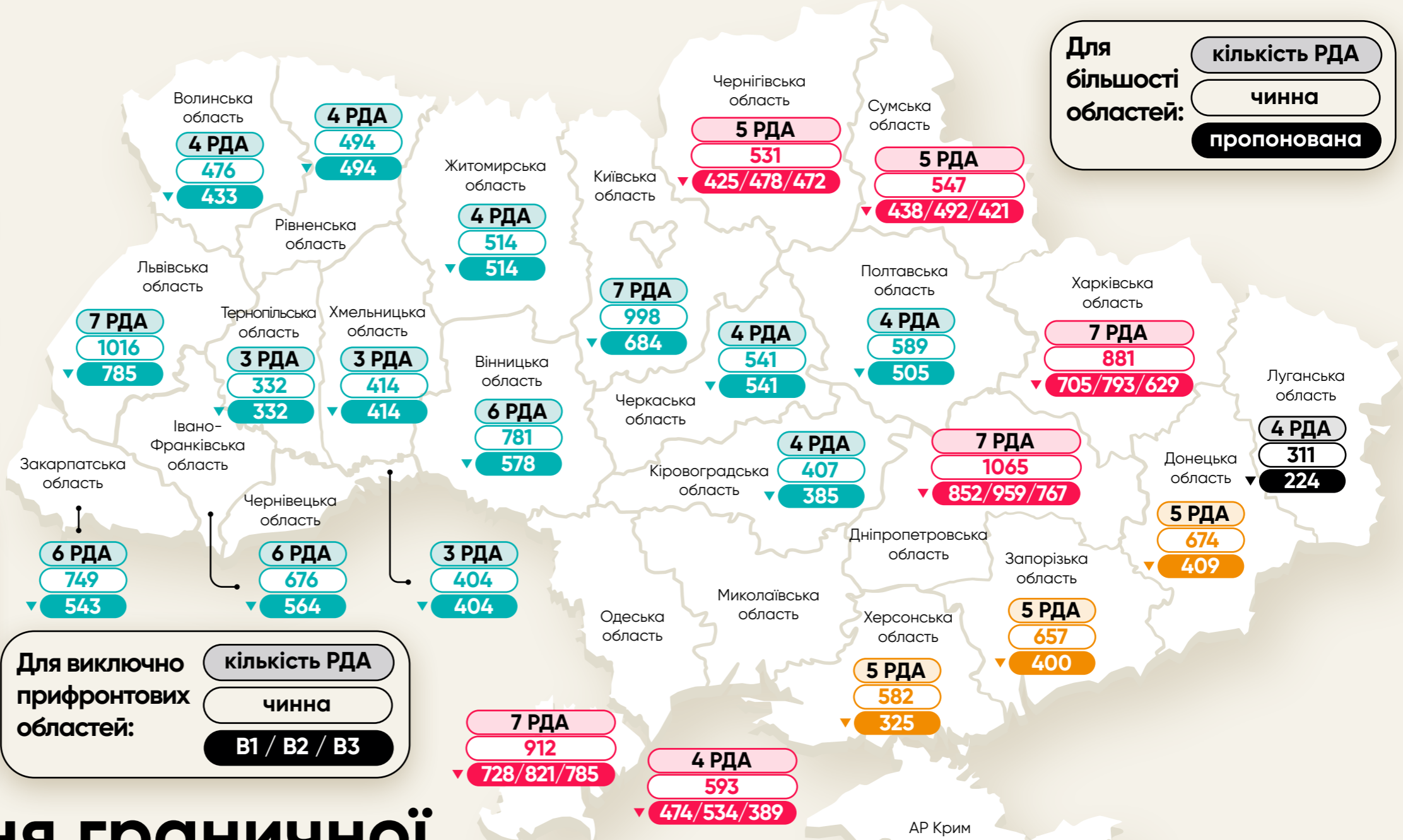
■ Прифронтна + TOT – комбінований підхід: загальна формула для неокупованої частини + спеціальна формула для TOT.

■ Тиліві території – загальна формула

■ Виключно прифронтні території

Для виключно прифронтових областей:
кількість РДА
чинна
B1 / B2 / B3

Для більшості областей:
кількість РДА
чинна
пропонована



Скорочення граничної чисельності РДА

Дорожня карта змін в НПА

1

Методика розрахунку чисельності

- Прийняти нову методику визначення граничної чисельності МДА
- **Методика має враховувати:** населення (у тому числі ВПО), площу території, кількість громад і районів, ТОТ та коригуючі коефіцієнти

2

Гранична чисельність МДА

- **Змінити постанову КМУ № 91:** оновити додаток щодо граничної чисельності працівників місцевих державних адміністрацій відповідно до нової Методики

3

Рекомендаційні структурні підрозділи МДА

- **Затвердити окремі рекомендаційні моделі для:** тилкових, прифронтових та розташованих на ТОТ МДА

4

Закон “Про місцеві державні адміністрації”

- **Передбачити диференційовану організацію МДА залежно від статусу території:** тиллові, прифронтові, ТОТ.
- Окремо врегулювати особливості діяльності та повноваження МДА на ТОТ

5

Закон “Про правовий режим воєнного стану”

- Визначити особливості діяльності військових адміністрацій залежно від безпекового статусу території (тилові, прифронтові, ТОТ), а також встановити можливість централізованого визначення структури та граничної чисельності військових адміністрацій населених пунктів

