

# ПІСОЧИНСЬКА ГРОМАДА

*Place where dreams  
become plans...*



# ПІСОЧИНСЬКА ГРОМАДА



**79,48 км<sup>2</sup>** площа



**32 670** населення  
жителів



**Внутрішньо  
переміщені особи:**

**20 034**

з 24.02.2022

**13 706**

на даний момент



**Населені  
пункти** **8**



**Старостинські  
округи** **2**

**PISOCHYN  
COMMUNITY**

Poland

Kyiv

Slovakia

Hungary

Romania

Moldova

Bulgaria

Turkey

# ІНФРАСТРУКТУРА ГРОМАДИ

## СУБ'ЄКТИ ГОСПОДАРЮВАННЯ:

**1818**

ФОП  
(активні)

**245**

юридичних  
осіб  
(активних)



**НОВА  
ПОШТА**

**НАЙБІЛЬШИЙ  
РЕГІОНАЛЬНИЙ  
ЛОГІСТИЧНИЙ ЦЕНТР**



**НАЙБІЛЬШИЙ  
АВТОРИНОК В УКРАЇНІ**

**2**

**БУДІВЕЛЬНІ КОМПАНІЇ**

з будівництва багатоквартирних будинків

**14**

**АВТОЗАПРАВНИХ СТАНЦІЙ,  
з яких 2 АГЗС**



АО «КДСК»



**ХАРКІВ**

**ПІСОЧИН**

**23514**  
мешканців

**КОРОТИЧ**

**5034** мешканців

**БЕРЕЗІВКА**

**1584** мешканців



**ОСВІТА**

Дитячі садочки - **5**

Школи - **6**

Музична школа - **1**



**КУЛЬТУРА**

Палац культури - **2**

Бібліотеки - **3**



**СПОРТ**

Спортивний центр - **1**

Спортивна школа - **1**

Футбольні поля - **6**



**МЕДИЦИНА**

Медичні центри - **3**

Амбулаторії загальної  
практики - **3**



**6800**

дітей

# НЕОБХІДНІСТЬ ОНОВЛЕННЯ МІСТОБУДІВНОЇ ДОКУМЕНТАЦІЇ



Генеральний план, 1975 р.



Коригування, 1994 р.



# КОМПЛЕКСНИЙ ПЛАН ПРОСТОРОВОГО РОЗВИТКУ

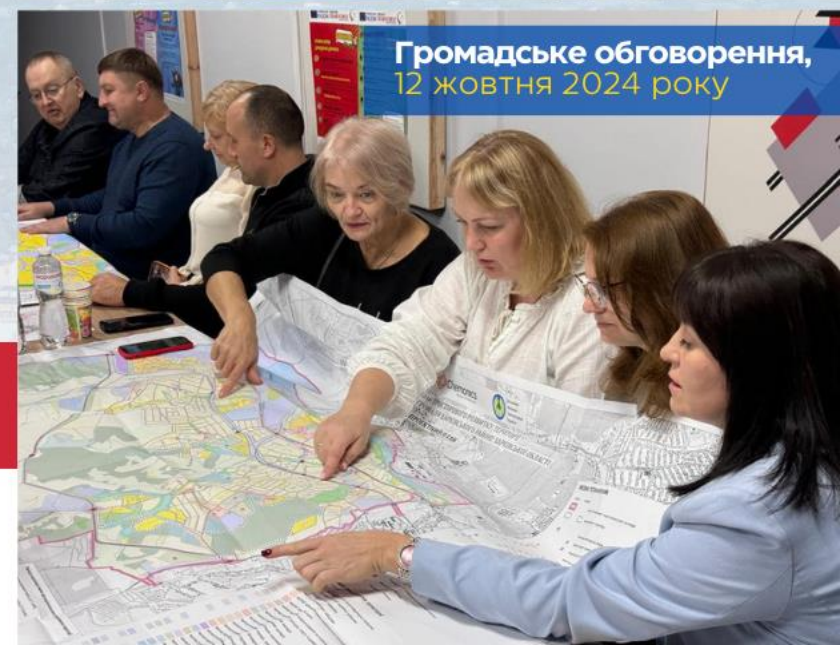
## ПІСОЧИНСЬКОЇ ТЕРИТОРІАЛЬНОЇ ГРОМАДИ

У 2021 році громада стала учасником пілотного проєкту Програми USAID з аграрного і сільського розвитку (АГРО)

### Постанова Кабінету міністрів України №926 від 01 вересня 2021 р.

«Про затвердження Порядку розроблення, оновлення, внесення змін та затвердження містобудівної документації».

Комітет Верховної Ради України з питань аграрної та земельної політики, 13.07.2021 р.



5 березня 2024 року з «Кімонікс Інтернешнл Інк.» укладено Протокол про наміри щодо реалізації Програми.



15 березня 2024 року було підписано Договір субгранту компанією «Кімонікс Інтернешнл Інк.» з ГО «Асоціація фахівців землеустрою України».



12 жовтня 2024 року було проведено громадські слухання щодо проєкту.



30 жовтня 2024 року проєкт було винесено на розгляд Архітектурно-містобудівної ради.

Проєкт знаходиться на фінальній стадії розробки –  
ПРОХОДИТЬ ДЕРЖАВНУ ЕКСПЕРТИЗУ МІСТОБУДІВНОЇ ДОКУМЕНТАЦІЇ.



РОЗРОБНИК  
містобудівної документації



Асоціація  
Фахівців  
Землеустрою  
України  
ГО «Асоціація фахівців  
землеустрою України»

# ПРІОРИТЕТИ ПРОСТОРОВОГО РОЗВИТКУ ГРОМАДИ

- ✓ комфортне середовище проживання мешканців;
- ✓ ефективне транспортне сполучення;
- ✓ раціональний розвиток виробничої та логістичної інфраструктури;
- ✓ сприятливі умови для розвитку приміської рекреації та туризму;
- ✓ безпечне довкілля.



## АВТОМОБІЛЬНІ ДОРОГИ МІЖНАРОДНОГО ЗНАЧЕННЯ:

**M03** Київ – Харків – Довжанський

**M29** Харків – Берестин – Перещепине – Дніпро

# РОЗВИТОК ГРОМАДИ

81,25 КВ.КМ

Орієнтовна площа цифрового картографування території територіальної громади для розробки комплексного плану

21 КВ.КМ

Площа цифрового картографування території с-ща Пісочин, на яке розробляється генеральний план



На території громади проходять дві основні міжнародні магістралі.

ПРОЕКТ



Понад

**500 000**

КВ.М

ДЛЯ ЛОГІСТИЧНИХ  
ЦЕНТРІВ

# ЛОГІСТИЧНИЙ ЦЕНТР



Логістичний  
центр

ТАКОЖ ПЕРЕДБАЧЕНО:



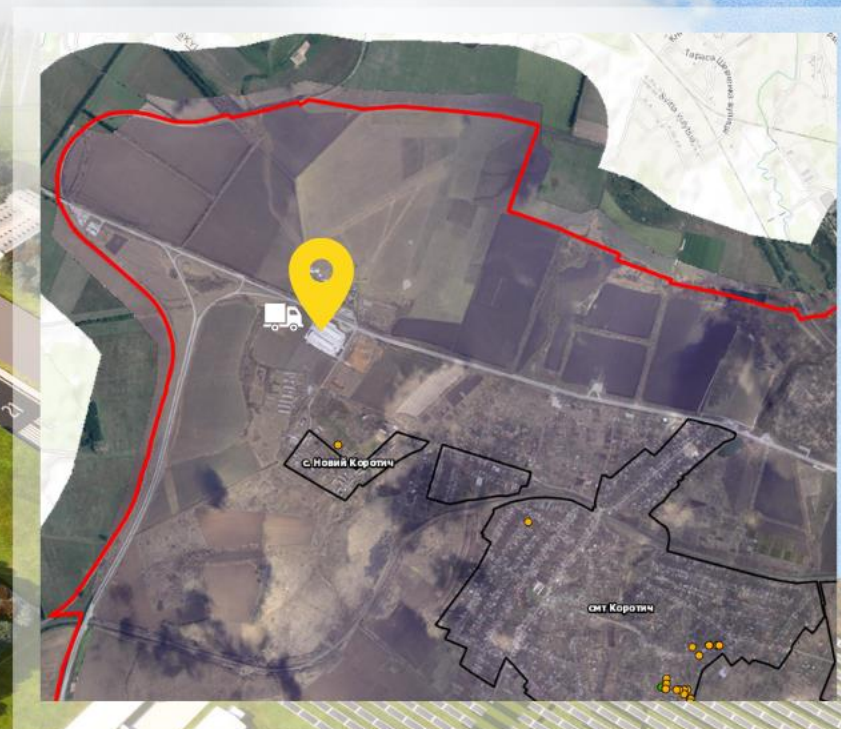
ПОНАД  
**100** га

ДЛЯ ЛОГІСТИЧНИХ  
ЦЕНТРІВ



ПОНАД  
**100** га

ДЛЯ ПРОМИСЛОВОЇ  
ГАЛУЗІ





# CARGO АЕРОПОРТ





понад

**170** га

Загальна  
площа  
проектування під  
багатоповерхову  
забудову

# ЖИТЛОВИЙ КОМПЛЕКС

Багатоповерхова забудова  
мікрорайону

ПРОЄКТ

**9** га

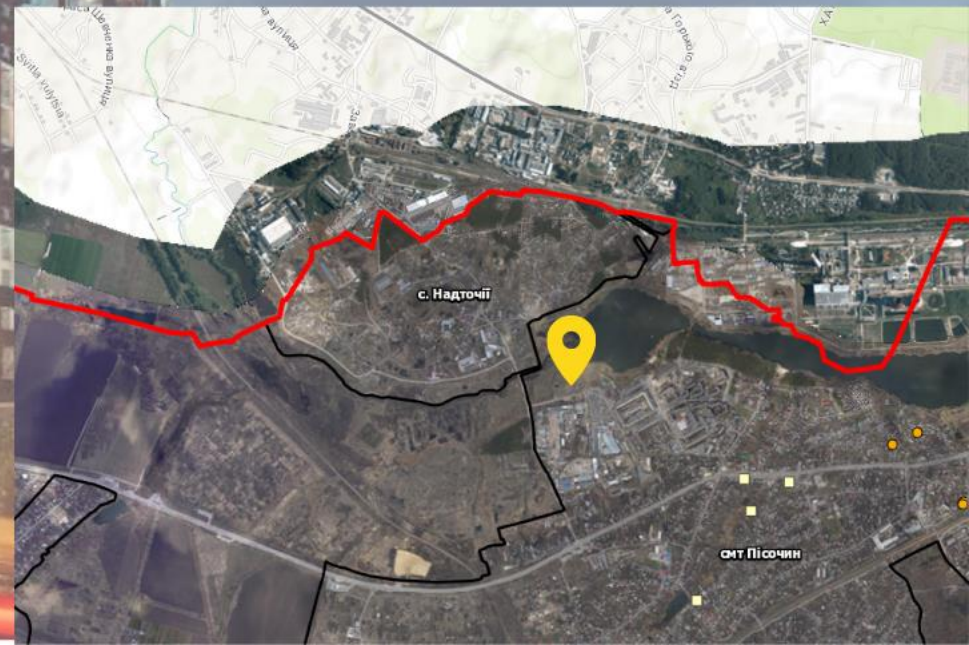
Площа ділянки  
проектування та  
благоустрою

**16**

багатоповерхівок

**810**

квартир



# ФІЗКУЛЬТУРНО-ОЗДОРОВЧИЙ КОМПЛЕКС

Загальна  
площа будівлі

**2566.7** кв.м.



Основний  
басейн

**25x13** м

*Health matters*

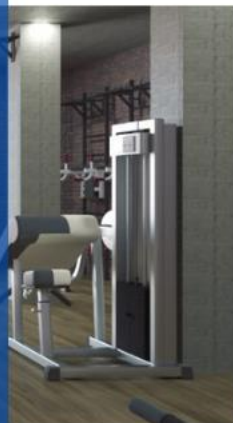


ПРОЕКТ



Дитячий  
басейн

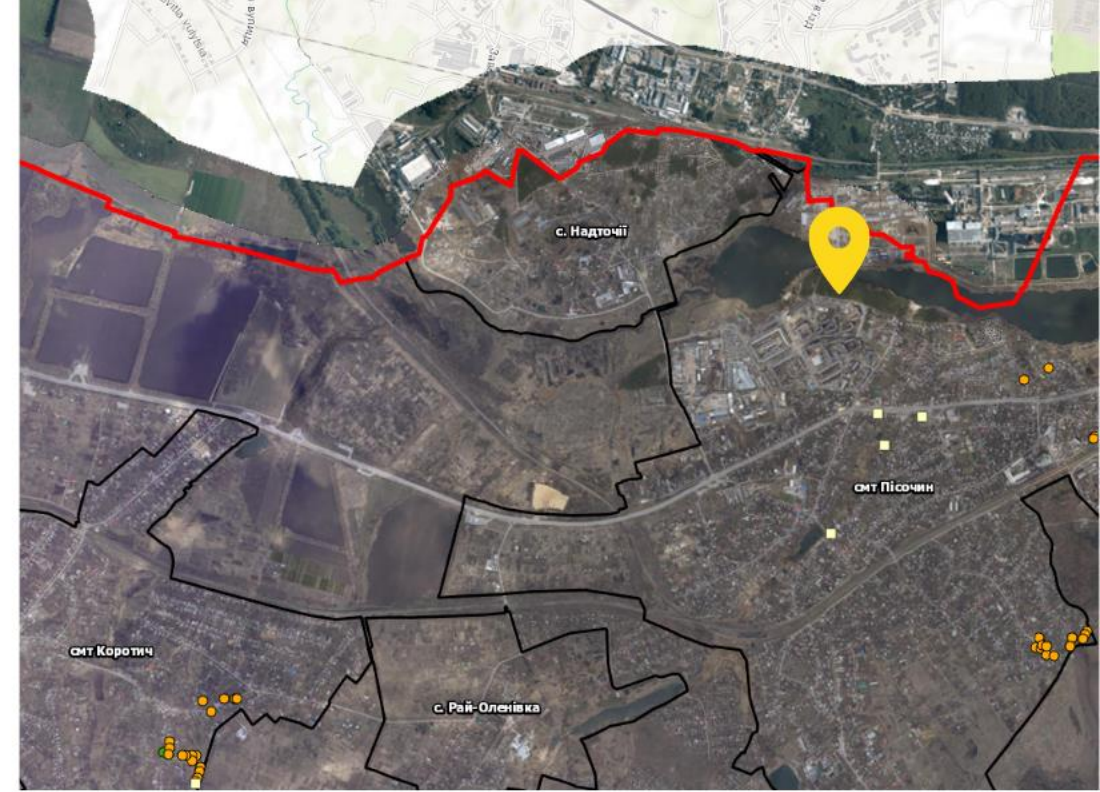
**10x6** м



ПРОЕКТ

# РЕКРЕАЦІЙНА ЗОНА

набережна



# ПЕРСПЕКТИВИ РОЗВИТКУ ГРОМАДИ



Збільшення  
бюджету  
громади



Будівництво  
багатоквартирних  
будинків



Зростання  
кількості  
населення



Збільшення  
робочих місць



Нові об'єкти  
соціальної  
інфраструктури

**+25** ТИС.  
КВАРТИР

**+65** ТИС.  
ОСІБ

**+15** ТИС.



**ДЯКУЮ  
ЗА УВАГУ**

**РАЗОМ ДО ПЕРЕМОГИ!  
СЛАВА УКРАЇНІ!**