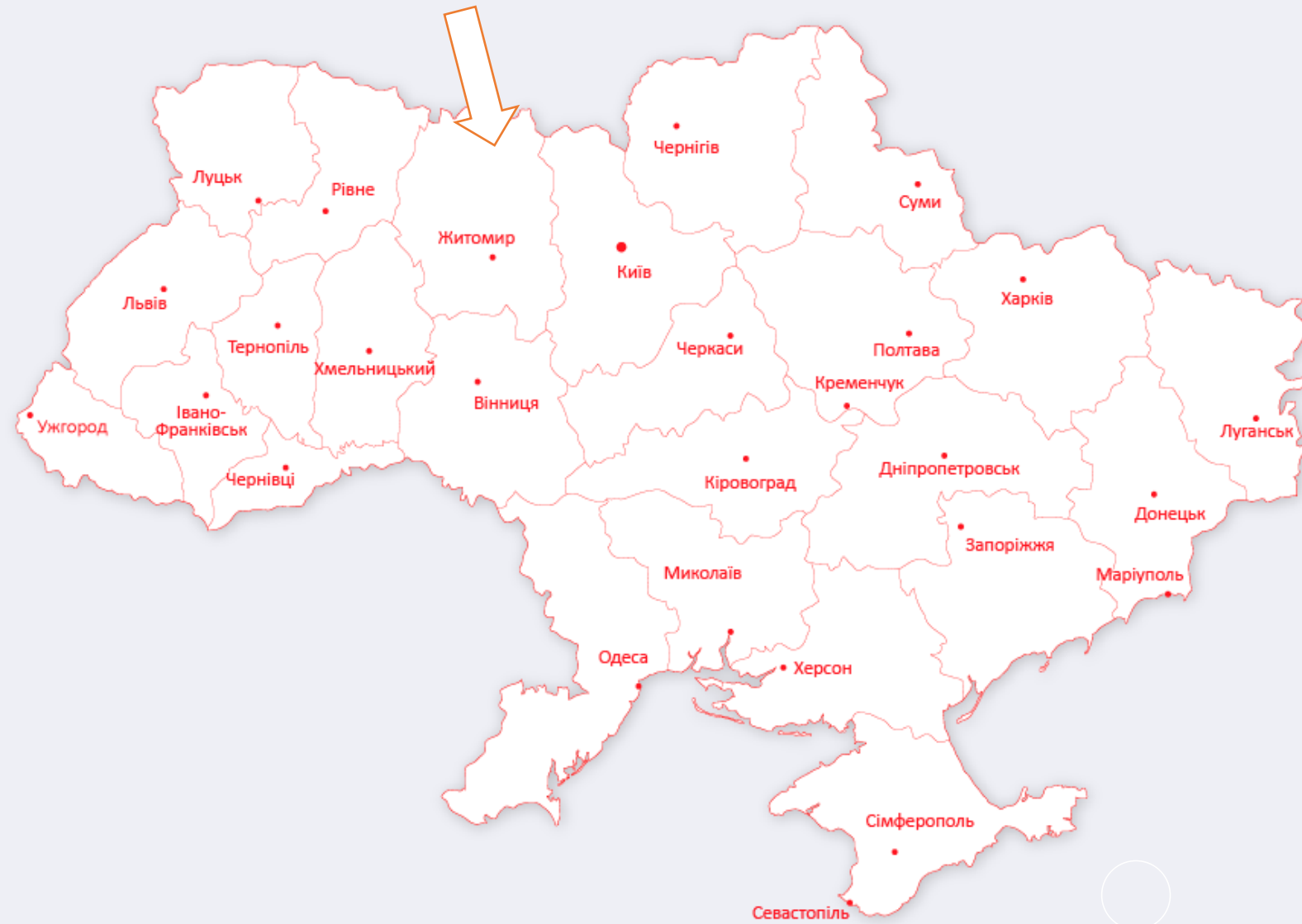




**Програма відновлення території (її частини)  
Овруцької міської територіальної громади на  
2024-2027 роки**

# Овруч



Овруцька громада знаходиться на півночі Житомирщини та межує з Білоруссю, протяжність кордону між Овруцькою територіальною громадою та Білоруссю становить більше 50 км, що робить наш регіон важливим з точки зору безпеки.

Громада площею 154119,5 га та налічує 91 населений пункт. На території громади проживає 34,7 тис. населення.

З 24.02.2022 року, початку військової агресії російської федерації по населеним пунктам Овруцької міської територіальної громади, зокрема по м. Овруч, було завдано понад 70 бомбових та ракетних ударів.

# Наслідки агресії

Пошкоджених  
приватних будинків 198

Знищених приватних  
будинків 21

Пошкоджених  
багатоквартирних  
будинків 42

Пошкоджених квартир 400

Пошкоджених об'єктів  
інфраструктури 37





# Першочергові роботи

## 1 Невідкладні роботи

Виконані невідкладні відновлювальні роботи для недопущення більшого руйнування.

## 2 Фінансування

Профінансовано більше 50, 0 млн. грн. з резервного фонду, обласного та місцевого бюджетів.

## 3 Компенсація

Виконавчим комітетом відповідно до Порядку надання компенсації для відновлення окремих категорій об'єктів нерухомого майна, пошкоджених внаслідок бойових дій, терористичних актів, диверсій, спричинених збройною агресією РФ, з використанням електронної публічної послуги "єВідновлення" створеною комісією з обстеження об'єкта, пошкодженого внаслідок збройної агресії Російської Федерації,

## 4 ЄВідновлення

Комісією розглянуто 119 заяв. Нараховано компенсацію на суму: 9,1 млн. грн. по 113 заявах. Видано сертифікатів за зруйноване майно на суму 5,1 млн. грн. по 4 заявах.



# Програма комплексного відновлення

## Рішення

На засіданні виконавчого комітету прийнято рішення про розроблення Програми комплексного відновлення території Овруцької міської територіальної громади.

## Робоча група

Створено робочу групу для розробки Програми. До робочої групи увійшли представники виконавчого комітету міської ради, депутати, представники громадських організацій та бізнесу.

## Збір пропозицій

Опубліковано інформацію про збір пропозицій до проєкту Програми із зазначенням термінів.

## Участь громадськості

Забезпечена участь громадськості у розробці Програми (прийом пропозицій до Програми та Плану відновлення територіальної громади Тривав понад місяць).

# Врахування інтересів

## 1 Запити

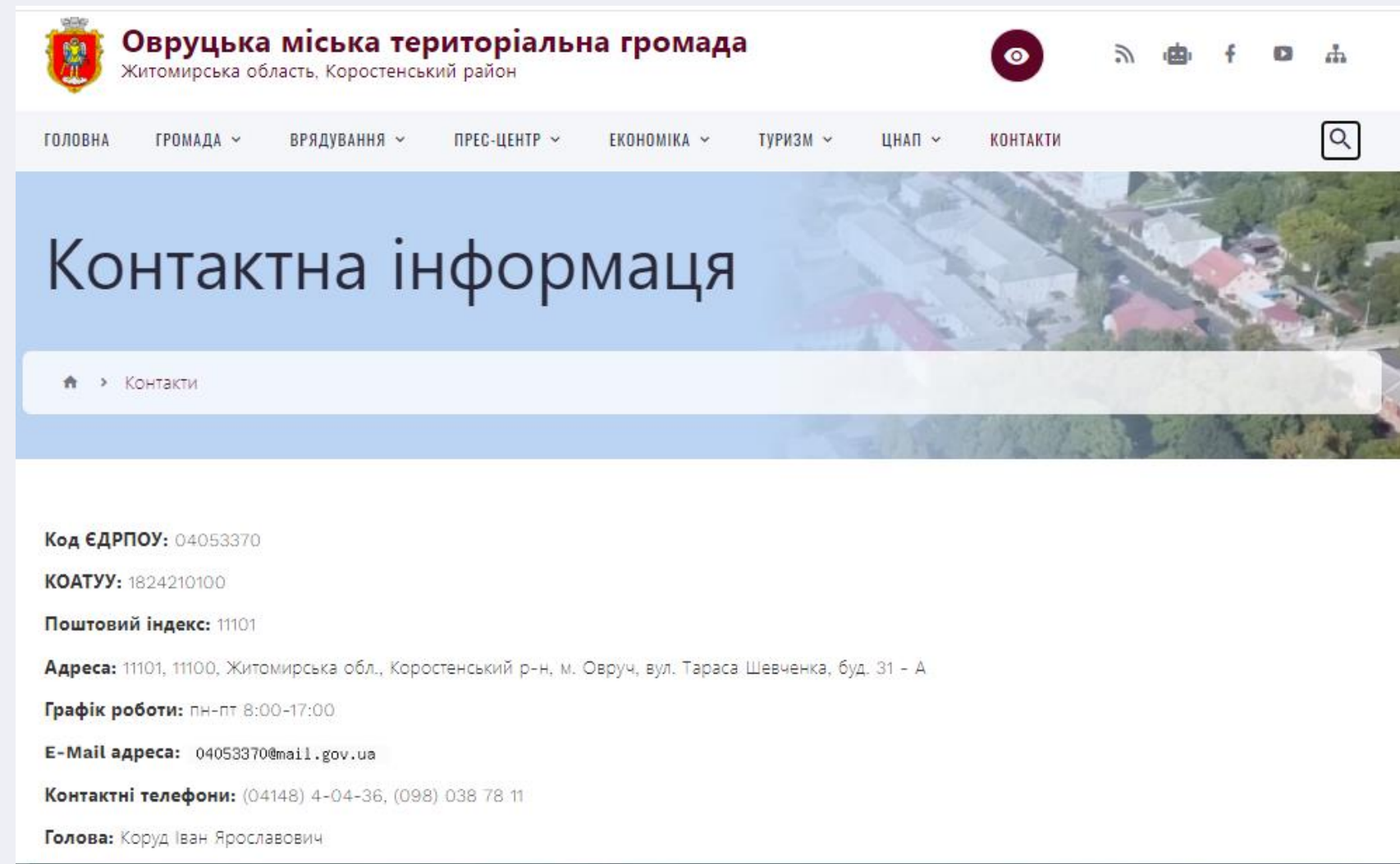
Розсилано запити до облдержадміністрації та суміжних територіальних громад.

## 2 Опрацювання пропозицій

Опрацьовані пропозиції від органів влади, жителів громади та установ. Всі пропозиції були внесені до Програми та Плану дій.

## 3 Пріоритети

Програма враховує основні пріоритети післявоєнного відновлення та розвитку громади, конкретні завдання щодо підвищення ефективності використання наявного природного, виробничого і трудового потенціалів, ґрунтується на Стратегії розвитку громади та комплексі галузевих програм.



The screenshot shows the website for the Ovruchka city territorial community. The header includes the community's name and location, along with social media icons. The main navigation menu lists various services. The main content area features a large heading for 'Contact information' and a list of contact details.

**Овруцька міська територіальна громада**  
Житомирська область, Коростенський район

ГОЛОВНА ГРОМАДА ВРЯДУВАННЯ ПРЕС-ЦЕНТР ЕКОНОМІКА ТУРИЗМ ЦНАП КОНТАКТИ

## Контактна інформація

🏠 > Контакти

**Код ЄДРПОУ:** 04053370  
**КОАТУУ:** 1824210100  
**Поштовий індекс:** 11101  
**Адреса:** 11101, 11100, Житомирська обл., Коростенський р-н, м. Овруч, вул. Тараса Шевченка, буд. 31 - А  
**Графік роботи:** пн-пт 8:00-17:00  
**Е-Mail адреса:** 04053370@mail.gov.ua  
**Контактні телефони:** (04148) 4-04-36, (098) 038 78 11  
**Голова:** Коруд Іван Ярославович

# Зміст Програми

## 1 Аналіз поточної ситуації

Оцінка збитків, спричинених руйнуванням інфраструктури та соціальної сфери. Визначення пріоритетних потреб громади.

## 2

### Мета і завдання

Визначені завдання щодо підвищення ефективності використання потенціалів. Основна мета - забезпечення умов для відновлення економіки, відбудова критичної інфраструктури, підтримка соціально вразливих груп, соціальна згуртованості та екологічної стійкості.

## 3

### Пріоритетні напрямки відновлення

Ґрунтується на Стратегії розвитку громади та комплексі галузевих програм.

## 4

### Реєстрація

Зареєстровано Програму в ЄДЕСБ та внесена відповідна інформація. Відповідно до Постанови КМУ №1159 отримано погодження проєкту Програми та Плану від Житомирської ОВА.



Паралельно із розробкою Програми комплексного відновлення території (її частини) Овруцької міської територіальної громади йшла робота над напрацюванням

## **Плану дій з реалізації програми комплексного відновлення**

### **Відновлення**

Визначено першочергові завдання для відновлення. Проведена оцінка поточного стану об'єктів.

### **Ресурси**

Визначено наявні фінансові, матеріальні і людські ресурси.

### **Співпраця**

Співпраця з бізнесом та громадськими організаціями.

### **Проекти**

До Плану дій увійшло 68 проєктних пропозицій. Цей план допоможе створити структуру для комплексного відновлення громади, орієнтуючись на потреби людей та інфраструктури.





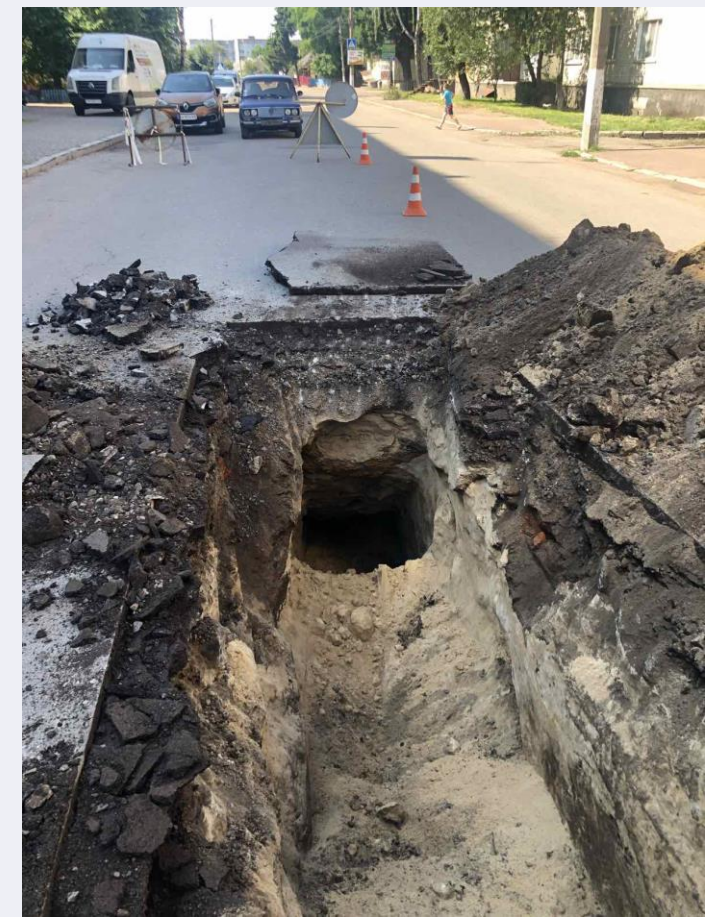
# Реалізація Програми

## 1 Затвердження

Програма комплексного відновлення території (її частини) Овруцької міської територіальної громади на 2024—2027 роки, була затверджена рішенням Овруцької міської ради №2664 від 25.06.2024 року.

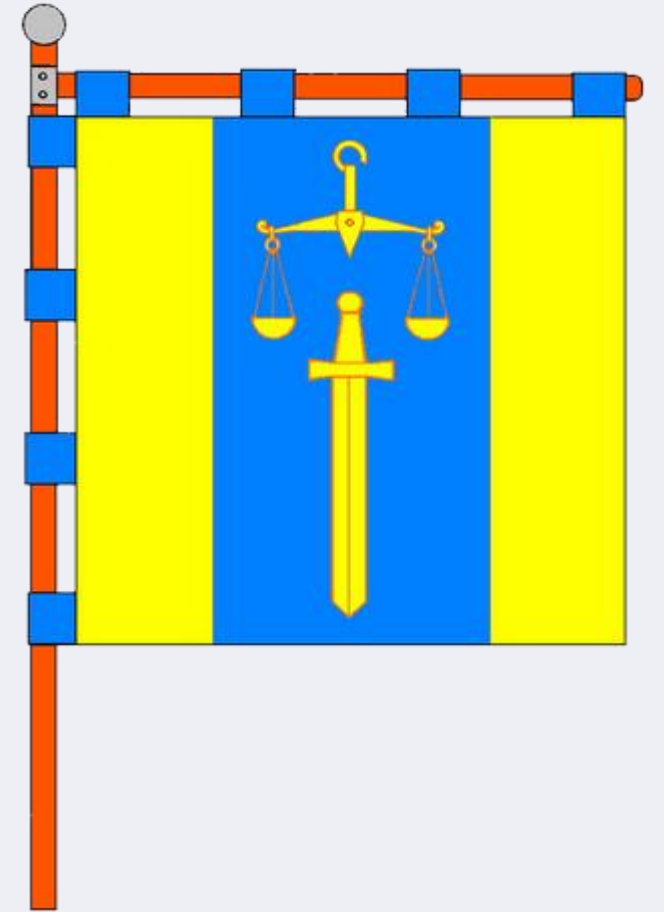
## 2 Фінансування

Необхідне залучення зовнішніх джерел фінансування: Підготовка заявок на гранти, робота з інвесторами, міжнародними фінансовими організаціями та благодійними фондами.





**ДЯКУЮ ЗА УВАГУ!**



**Овруч 2024**