



ХАРКІВСЬКА
ОБЛАСНА ВІЙСЬКОВА
АДМІНІСТРАЦІЯ

Ворожі обстріли Харківщини із початку 2024 року _____ 2

За період з 01.01.2024 по 20.08.2024
населені пункти Харківської області зазнали

2740 обстрілів

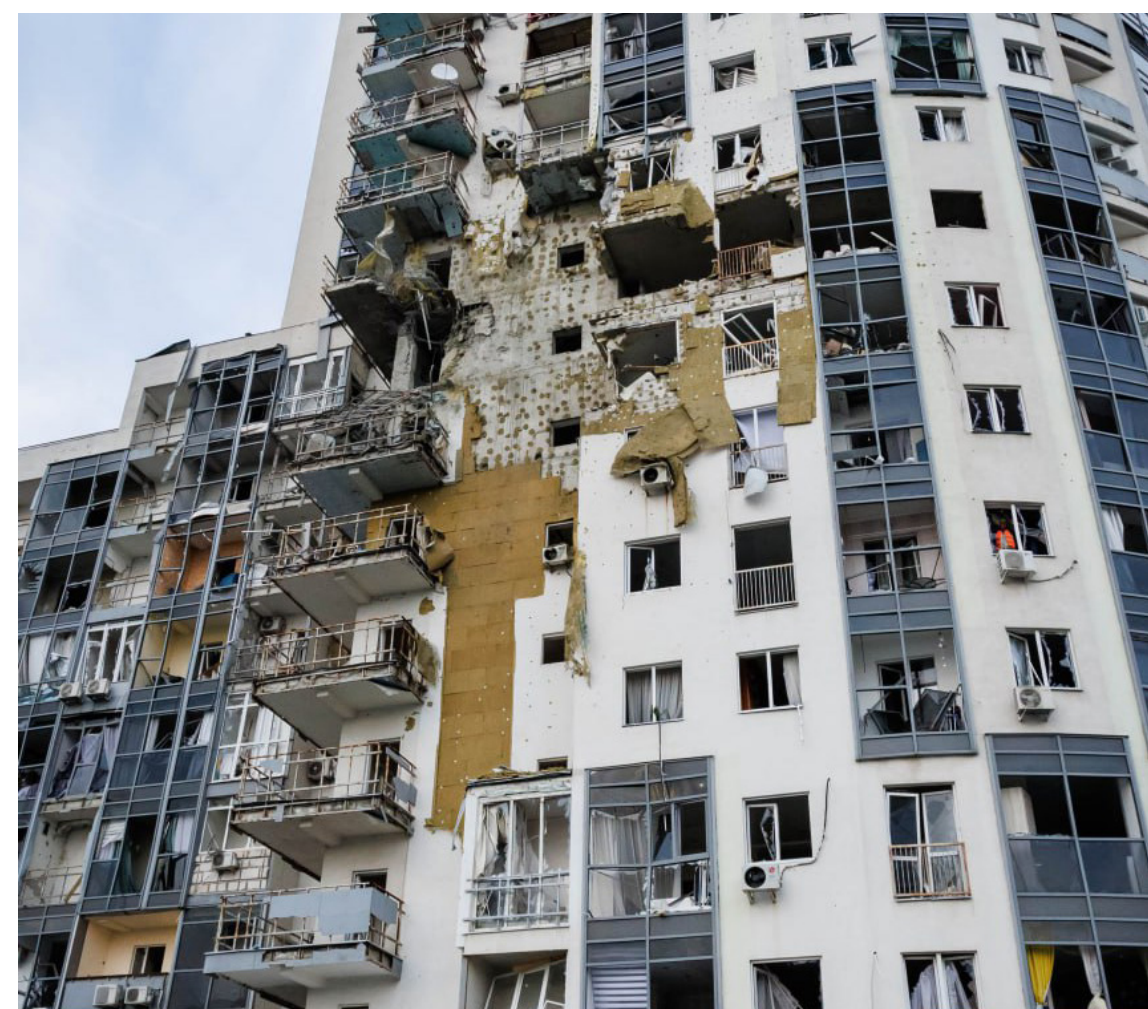
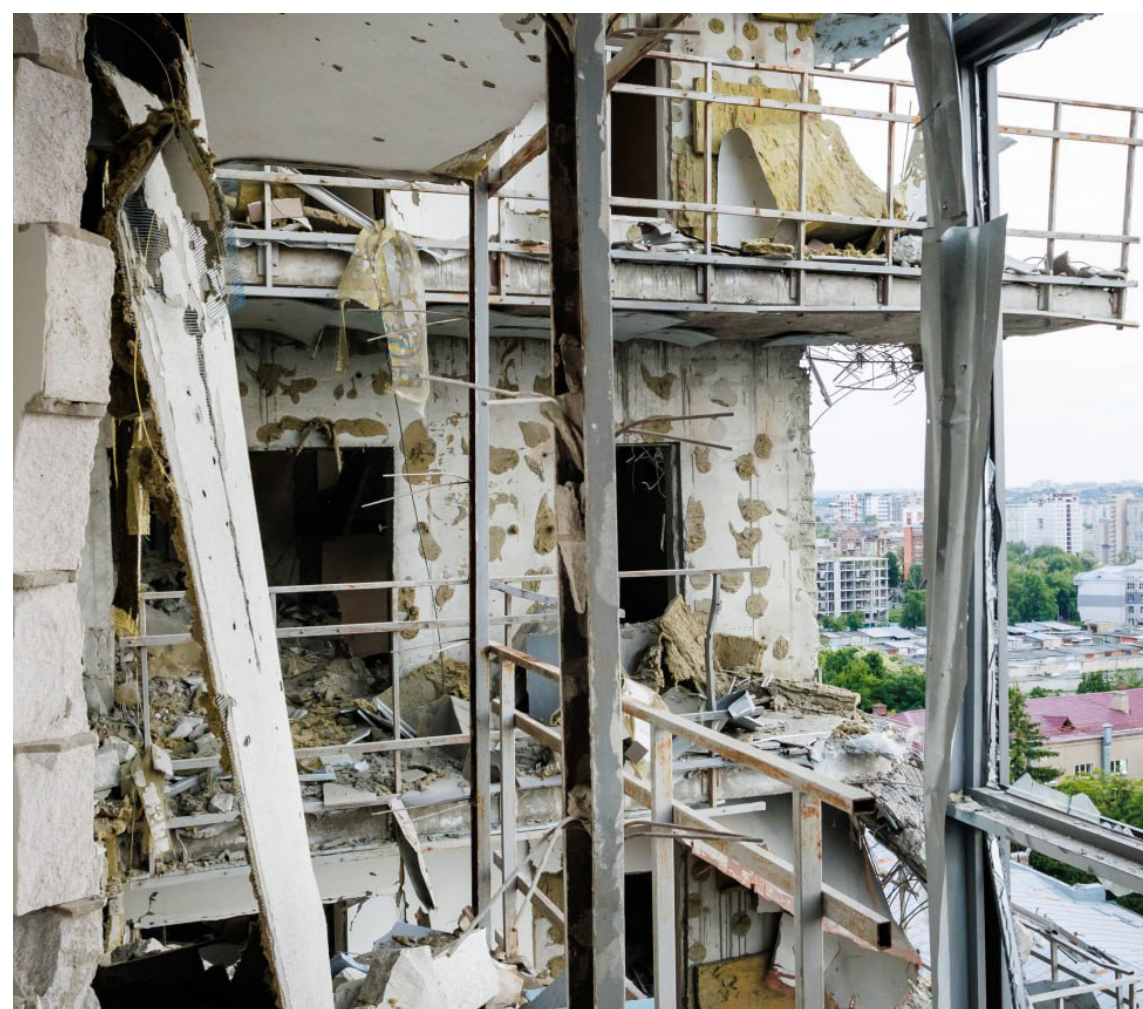


- Ракетні – **346**
- КАБ – **950**
- БПЛА (ударні) – **173**
- РСЗВ – **297**
- Артилерійські – **326**
- Мінометні – **110**
- Інші (танкові, СПГ, НАР, АГС, або тип озброєння невстановлений) – **538**

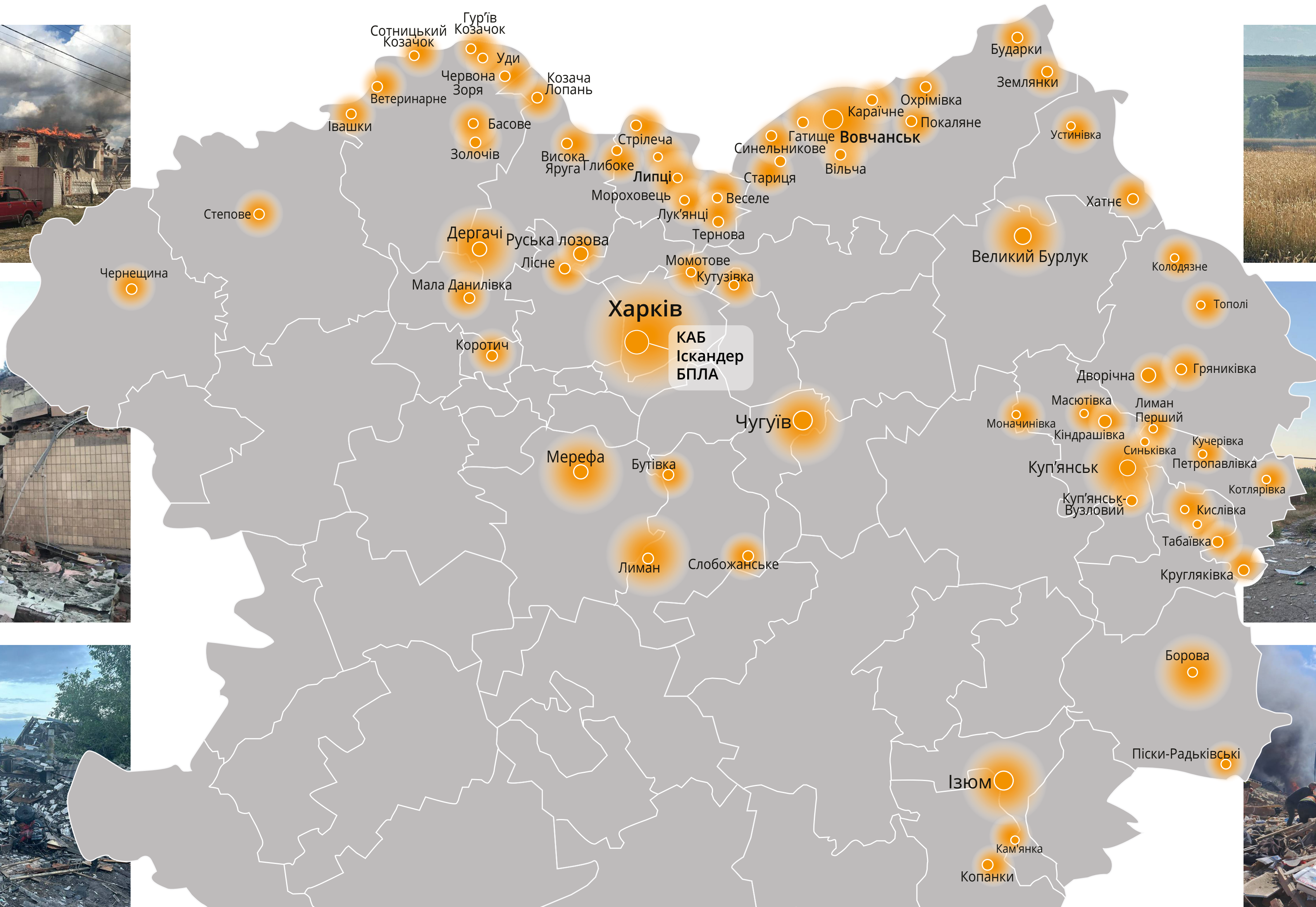


По м. Харків всього зафіксовано **241 обстріл**, з них:

- Ракетні – **98**
- КАБ – **96**
- БПЛА(ударні) – **47**



Ворожі обстріли Харківщини із початку 2024 року



Ворожі обстріли Харківщини із початку 2024 року _____ 4



Унаслідок обстрілів рф
з початку 2024-го року:



Загинули
293 людини



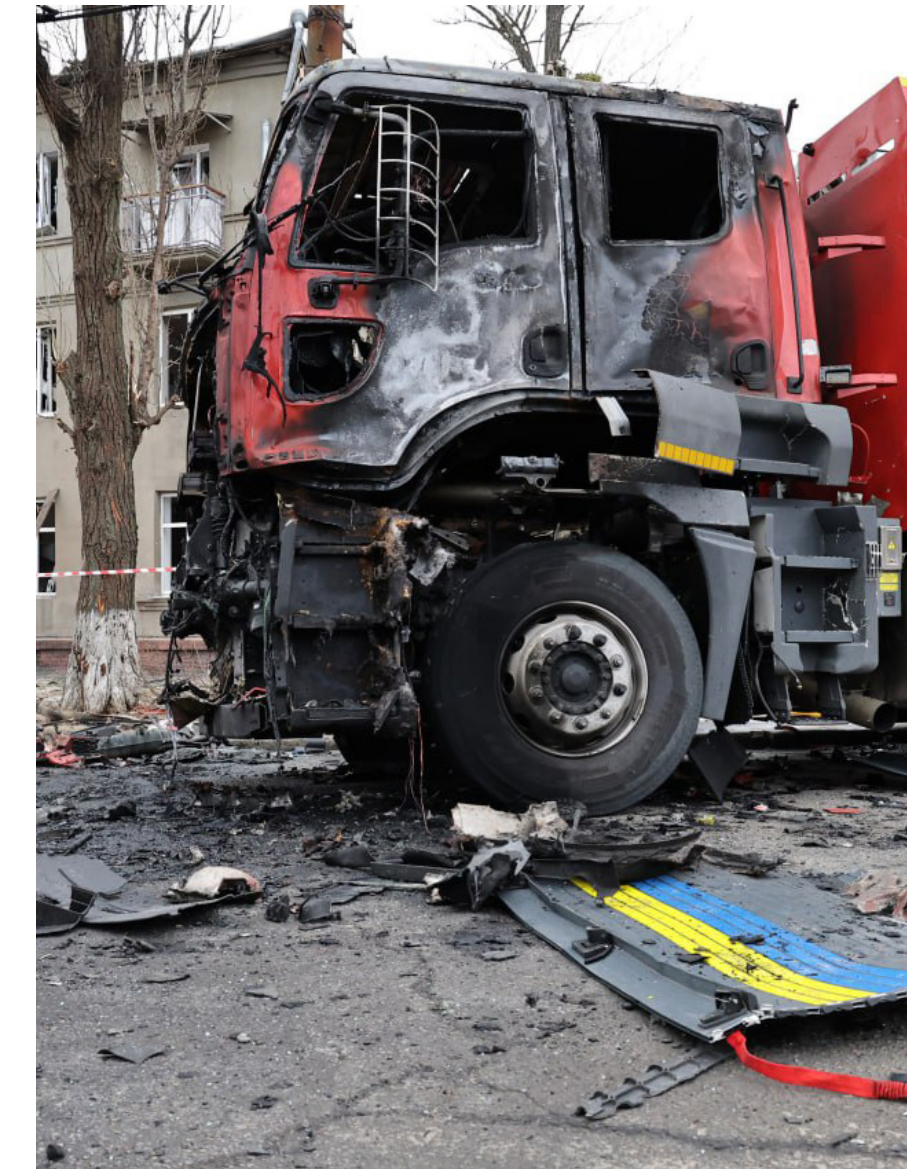
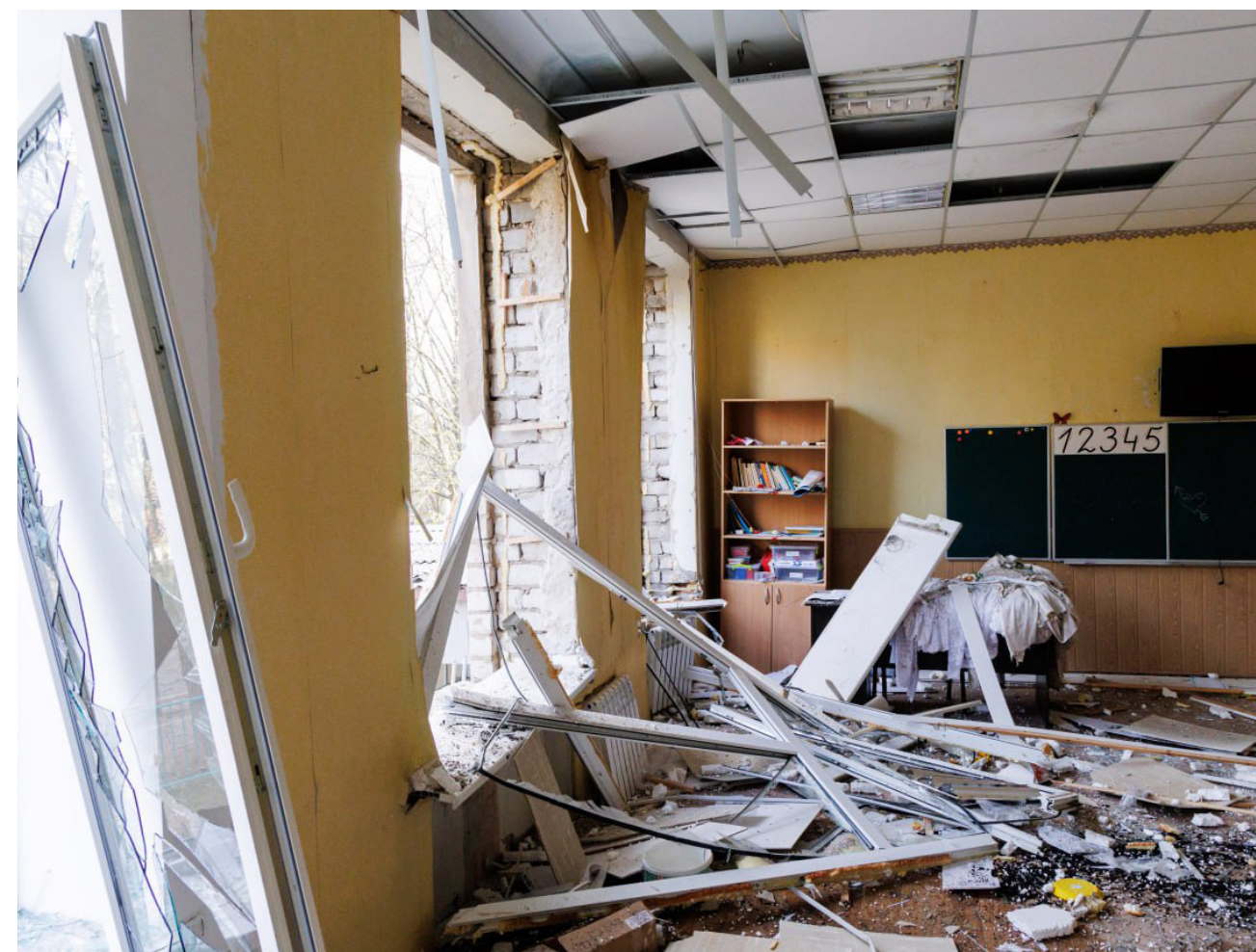
з НИХ **15** дітей

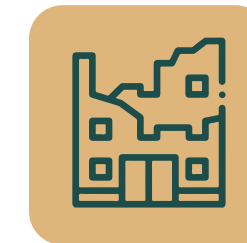
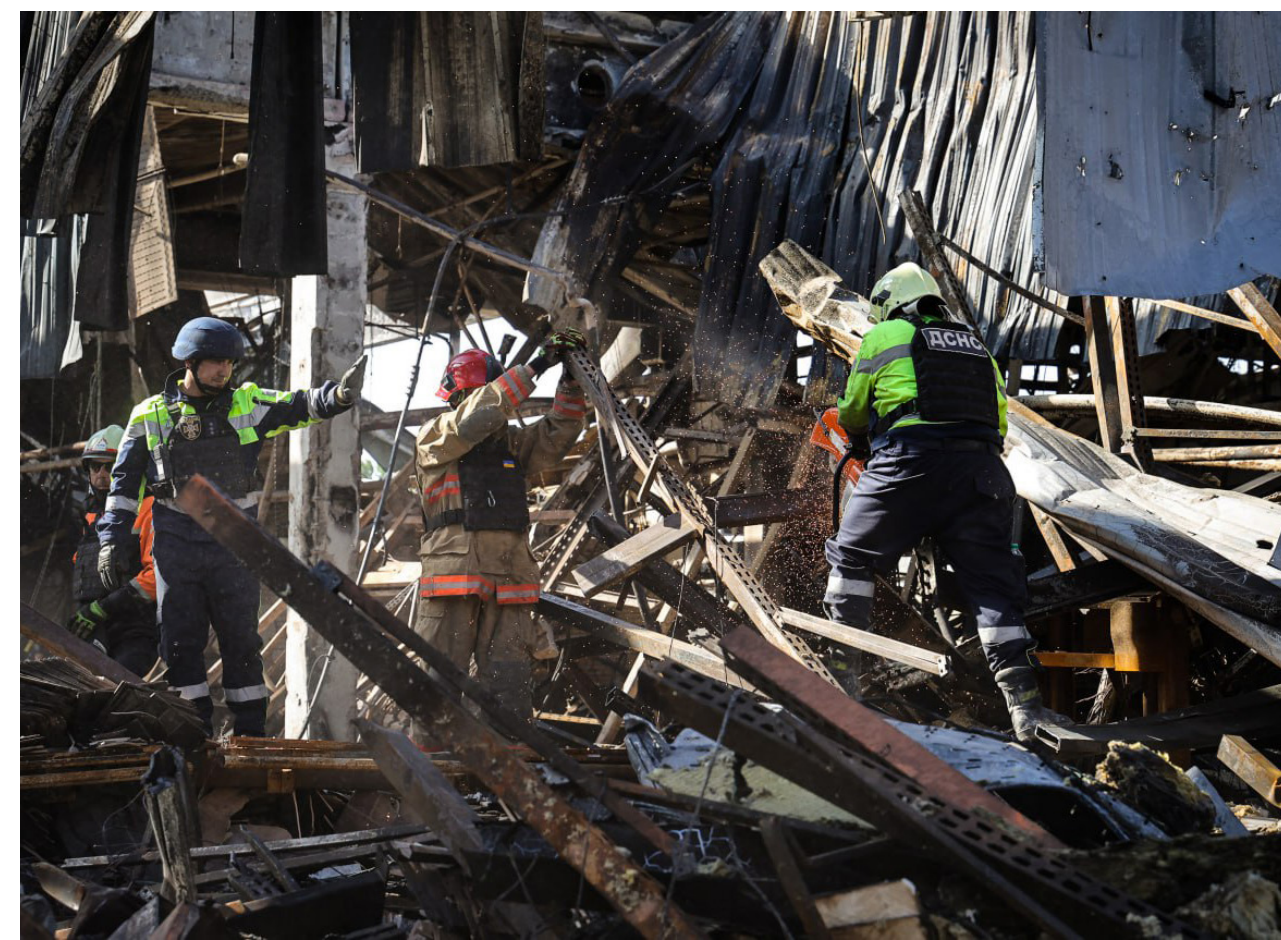


Поранено
1591 людину



з НИХ **106** дітей





Усього по Харківській області пошкоджено

26 021 об'єкт станом на 20.08.2024

- 87** заклади освіти
- 10** заклади соціального захисту
- 39** заклади культури
- 21** заклади спорту
- 89** заклади охорони здоров'я
- 278** об'єкти життєзабезпечення
- 256** адміністративні будівлі
- 1** центри надання послуг
- 3** парки та площі
- 7108** житлові будинки (багатоповерхові)
- 8158** житлові будинки (приватні садиби)
- 98** промислові підприємства
- 12** вокзали (авто/залізничні)
- 3** мости
- 50** дороги
- 9808** інші (не військові об'єкти)



На сьогодні
у 231 населеному пункті
Харківщини **заборонено**
перебувати родинам
із дітьми



Із 12 травня, після активізації
ворога на півночі області,
із Вовчанського та Липцівського
напрямків евакуювали
14 066 людей,
з них **1254 дітей**

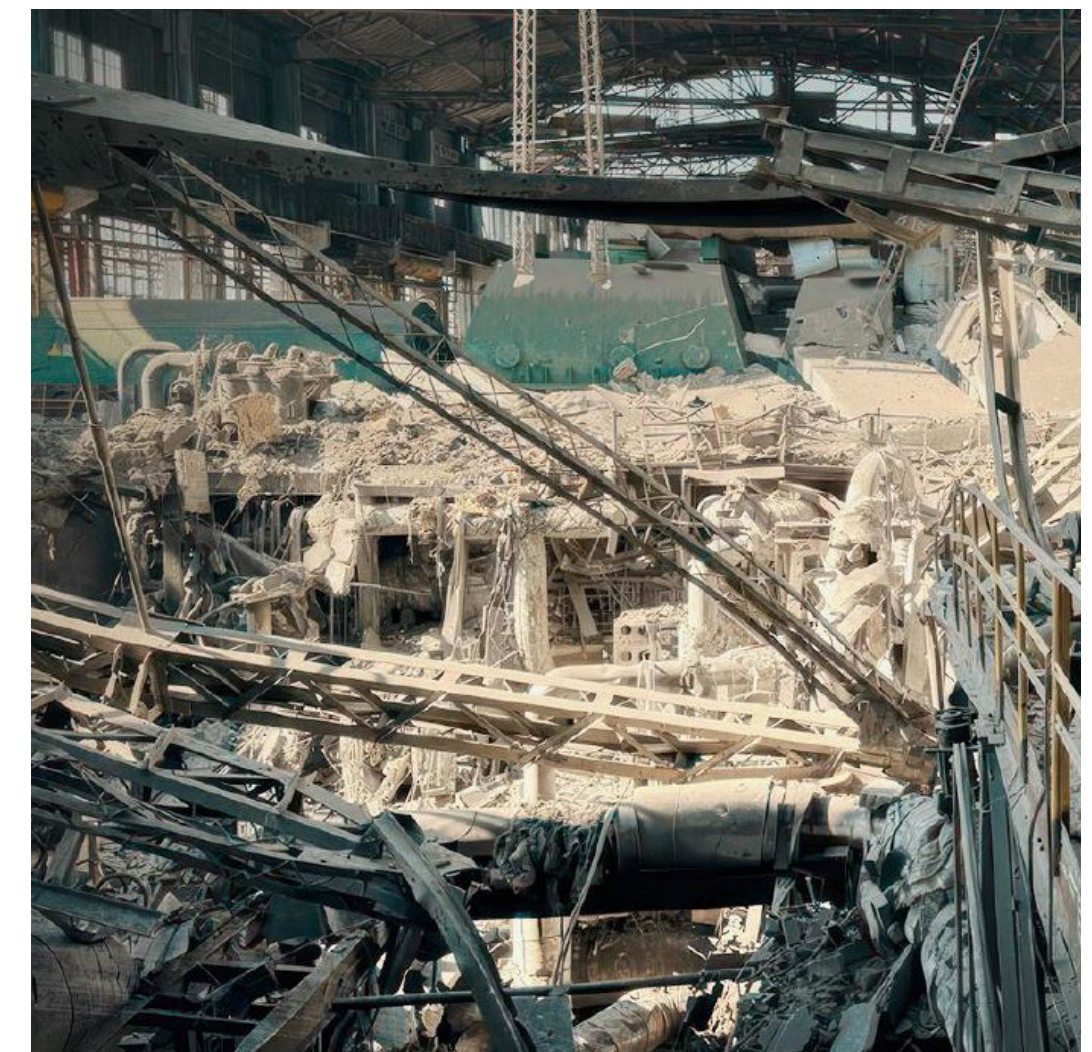


Нову хвилю евакуації
оголосили **16 липня,**
за цей час евакуювали
181 дитину із 38 населених
пунктів у 5 прикордонних районах



Руйнування критичної інфраструктури Харківщини


7



Ремонтні роботи ведуться згідно визначених графіків у м. Харків та об'єктах області



У планах – запуск **офлайн навчання** у Красноградському та Лозівському районах області

 Охоплення – майже **10 тисяч унів**

 У процесі будівництва **6 захисних споруд**

 **48** проектно-кошторисних документаций:

- **24** на нове будівництво захисних споруд
- **24** на капремонта захисних споруд



Для підвозу учнів придбали за кошти держсубвенції, місцевих бюджетів та міжнародників **40 шкільних автобусів**





ХАРКІВСЬКА
ОБЛАСНА ВІЙСЬКОВА
АДМІНІСТРАЦІЯ