



Межівська громада
#НашеМісце



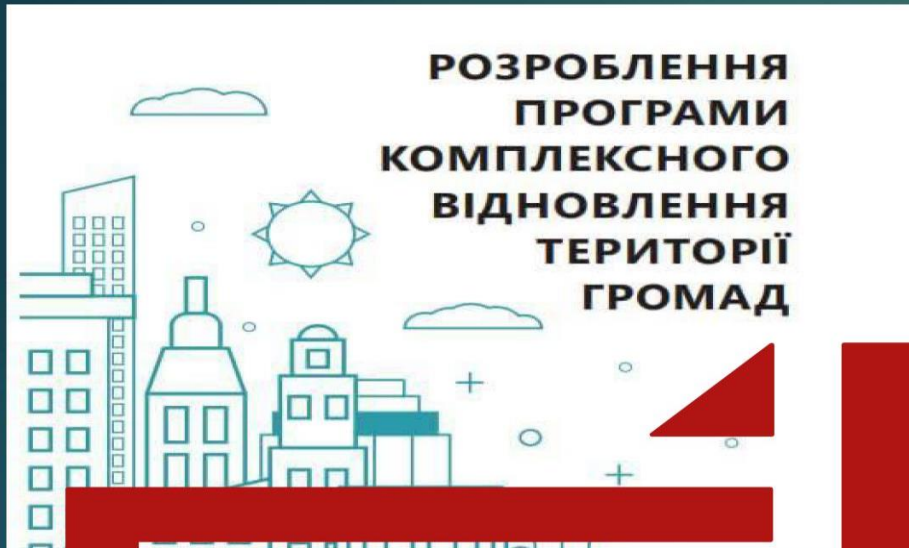
info@mezhova.otg.dp.gov.ua
mezhova.otg.dp.gov.ua

Межівська

селищна територіальна громада



Прийняття рішення про розробку Програми відновлення



Узгодження
Проекту плану
відновлення та
розвитку
територіальної
громади

Прийнято
рішення

- від 12 квітня 2023 року «Про розробку Програми комплексного відновлення території Межівської селищної територіальної громади на 2024-2027 роки»

Утворена
робоча група з
розробки
проекту
Програми

Початок розробки програми

Відповідно до постанови КМУ від 14 жовтня 2022 року № 1159

Оприлюднено рішення



Збір вихідних даних

• до 20.04.2023



Збір пропозицій населення громади

• до 20.04.2023



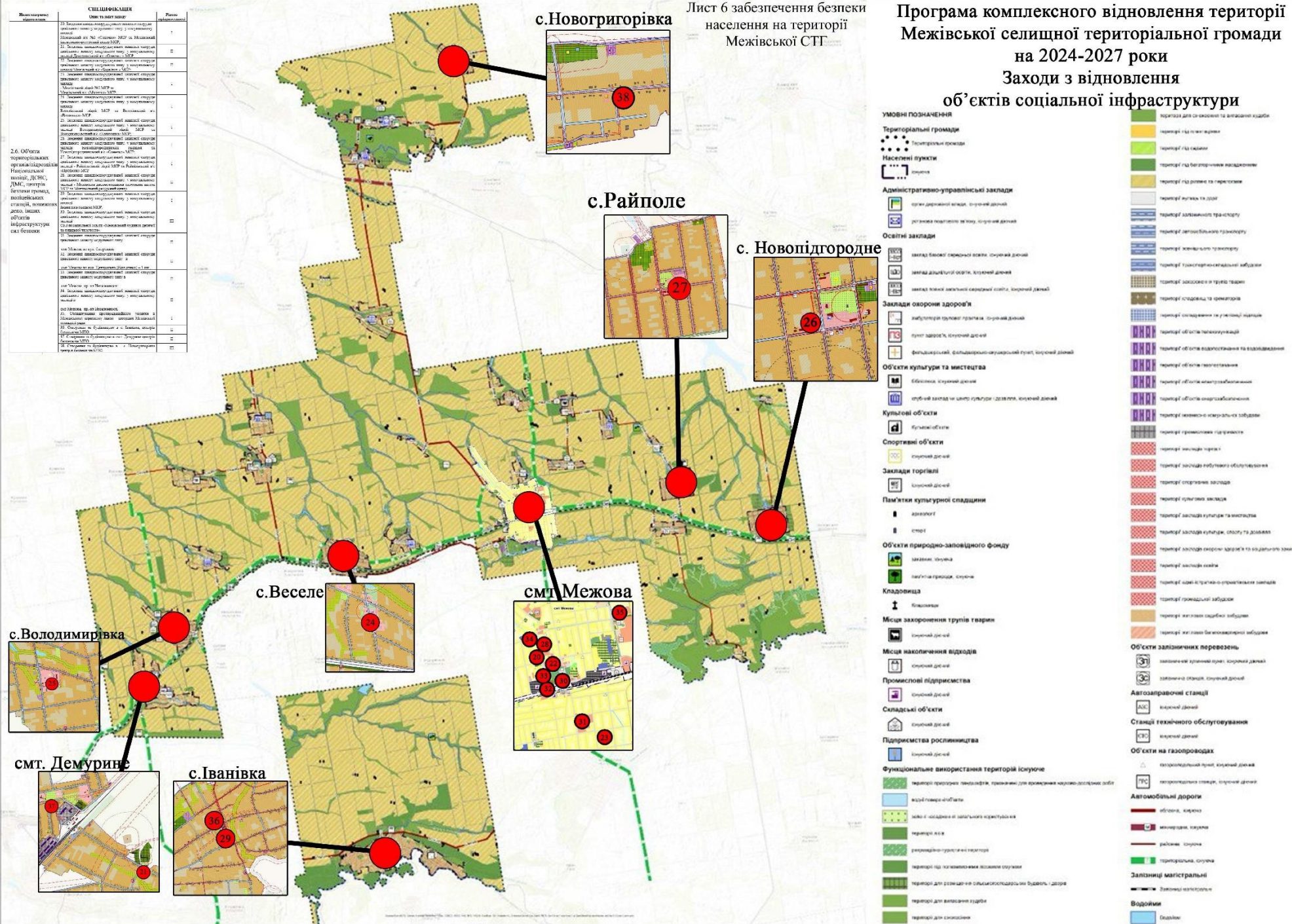
**Ми хочемо Вас
почути!**

АНАЛІЗ ВИХІДНИХ ДАНИХ



- ▶ Робочою групою здійснювався **збір і аналіз вихідних даних** з метою забезпечення врахування державних та місцевих інтересів для відновлення території Межівської СТГ.

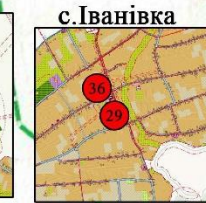
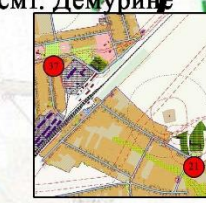
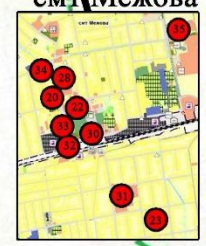
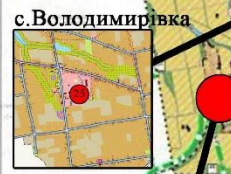
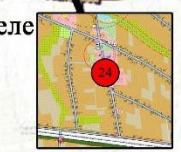
Вид використання території	СЦІЛЬ ВИКОРИСТАННЯ	Риски
2.6. Об'єкти територіальної організації населення: Населені пункти: ДНМС, ДМС, території сільських громад, райоб'єднань, селища, вилучення ділянок, інших об'єктів інфраструктури сільських громад.	2.6.1. Територія житлової забудови населеного пункту, який не є територією сільської громади, що знаходиться в межах території сільської громади, яка не є територією сільської громади, яка не є територією сільської громади.	1
	2.6.2. Територія житлової забудови населеного пункту, який не є територією сільської громади, що знаходиться в межах території сільської громади, яка не є територією сільської громади.	2
	2.6.3. Територія житлової забудови населеного пункту, який не є територією сільської громади, що знаходиться в межах території сільської громади, яка не є територією сільської громади.	3
	2.6.4. Територія житлової забудови населеного пункту, який не є територією сільської громади, що знаходиться в межах території сільської громади, яка не є територією сільської громади.	4
	2.6.5. Територія житлової забудови населеного пункту, який не є територією сільської громади, що знаходиться в межах території сільської громади, яка не є територією сільської громади.	5
	2.6.6. Територія житлової забудови населеного пункту, який не є територією сільської громади, що знаходиться в межах території сільської громади, яка не є територією сільської громади.	6
	2.6.7. Територія житлової забудови населеного пункту, який не є територією сільської громади, що знаходиться в межах території сільської громади, яка не є територією сільської громади.	7
	2.6.8. Територія житлової забудови населеного пункту, який не є територією сільської громади, що знаходиться в межах території сільської громади, яка не є територією сільської громади.	8
	2.6.9. Територія житлової забудови населеного пункту, який не є територією сільської громади, що знаходиться в межах території сільської громади, яка не є територією сільської громади.	9
	2.6.10. Територія житлової забудови населеного пункту, який не є територією сільської громади, що знаходиться в межах території сільської громади, яка не є територією сільської громади.	10



Лист 5 забезпечення безпеки населення на території Межівської СТГ

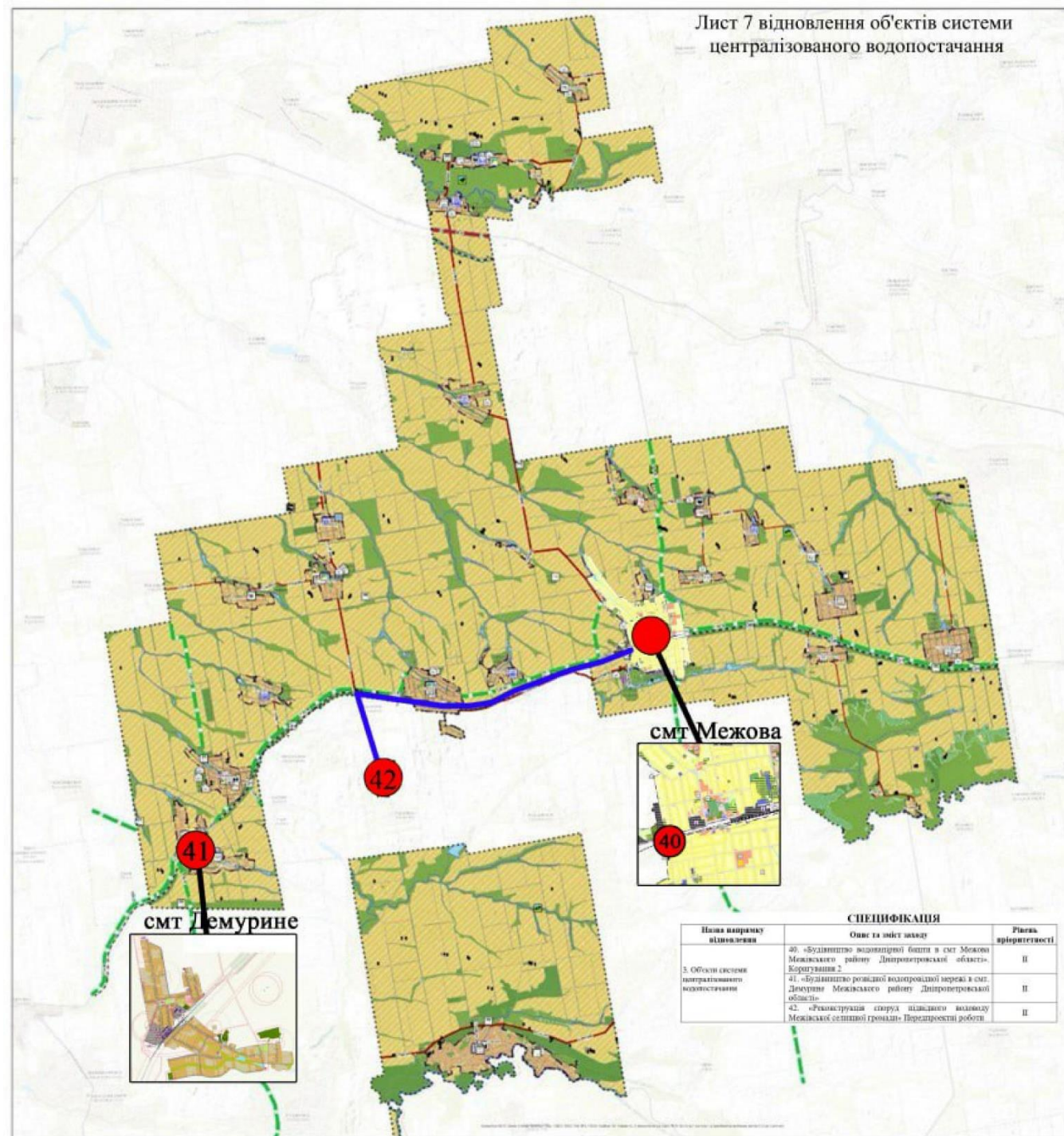
Програма комплексного відновлення території Межівської селищної територіальної громади на 2024-2027 роки
Заходи з відновлення об'єктів соціальної інфраструктури

- УМОВНІ ПОЗНАЧЕННЯ**
- Територіальні громади**
 - Територіальні громади
 - Населені пункти
 - Селища
 - Адміністративно-управлінські заклади**
 - Окремі ділянки земель, суцільні ділянки
 - Ділянки колективної власності, суцільні ділянки
 - Освітні заклади**
 - Заклади базової середньої освіти, суцільні ділянки
 - Заклади дитячої освіти, колективні ділянки
 - Заклади загальної середньої освіти, суцільні ділянки
 - Заклади охорони здоров'я**
 - Заклади загальної середньої освіти, суцільні ділянки
 - Пункт здоров'я, суцільні ділянки
 - Фельдшерський, фельдшерсько-акушерський пункт, суцільні ділянки
 - Об'єкти культури та мистецтва**
 - Об'єкти культурної спадщини
 - Спеціальні заклади чи центри культури, дозвілля, колективні ділянки
 - Культові об'єкти**
 - Культові об'єкти
 - Спортивні об'єкти**
 - Спортивні об'єкти
 - Заклади торгівлі**
 - Спеціальні ділянки
 - Пам'ятки культурної спадщини**
 - Автомобіль
 - Сторі
 - Об'єкти природно-заповідного фонду**
 - Заповідні ділянки
 - Національні парки, заказники
 - Кладовища**
 - Кладовища
 - Місця захоронення груп тварин**
 - Спеціальні ділянки
 - Місця накопичення відходів**
 - Спеціальні ділянки
 - Промислові підприємства**
 - Спеціальні ділянки
 - Складські об'єкти**
 - Спеціальні ділянки
 - Підприємства рослинництва**
 - Спеціальні ділянки
 - Функціональне використання території існуюче**
 - Територія природоохоронного призначення, призначена для виконання державою державних обов'язків
 - Місце громадської діяльності
 - Місце і місцевість історико-культурного призначення
 - Територія для розміщення об'єктів соціальної інфраструктури
 - Територія для житлової забудови
 - Територія для сільськогосподарського використання



Лист 7 відновлення об'єктів системи централізованого водопостачання

Програма комплексного відновлення території Межівської селищної територіальної громади на 2024-2027 роки
Заходи з відновлення об'єктів житлово-комунального господарства



- УМОВНІ ПОЗНАЧЕННЯ**
- Територіальні громади**
- Територіальні громади
 - Масштабні пункти
- Адміністративно-управлінські заклади**
- Заклади державного адмін. управління
 - Заклади місцевого адмін. управління
- Освітні заклади**
- Заклади загальної середньої освіти
 - Заклади дошкільної освіти
 - Заклади вищої освіти
- Заклади охорони здоров'я**
- Заклади загальної практики
 - Заклади спеціалізованої мед. допомоги
- Об'єкти культури та мистецтва**
- Об'єкти культурно-мистецтв.
 - Об'єкти культурно-мистецтв. заповідника
- Культурні об'єкти**
- Культурні об'єкти
- Спортивні об'єкти**
- Спортивні об'єкти
- Заклади торгівлі**
- Заклади торгівлі
- Пам'ятки культурної спадщини**
- Пам'ятки культурної спадщини
- Об'єкти природно-заповідного фонду**
- Об'єкти природно-заповідного фонду
- Кладовища**
- Кладовища
- Місця заховання груп тварин**
- Місця заховання груп тварин
- Місця накопичення водородю**
- Місця накопичення водородю
- Промислові підприємства**
- Промислові підприємства
- Сільські об'єкти**
- Сільські об'єкти
- Підприємства рослинництва**
- Підприємства рослинництва
- Функціональне використання території існуюче**
- Місце громад. об'єктів
 - Місце сільськогосподарських об'єктів
 - Місце сільськогосподарських об'єктів
 - Місце сільськогосподарських об'єктів
 - Місце сільськогосподарських об'єктів
 - Місце сільськогосподарських об'єктів
 - Місце сільськогосподарських об'єктів
 - Місце сільськогосподарських об'єктів
- Об'єкти залізничних перевезень**
- Об'єкти залізничних перевезень
- Автомобільні дороги**
- Автомобільні дороги
- Станції технічного обслуговування**
- Станції технічного обслуговування
- Об'єкти на газопроводах**
- Об'єкти на газопроводах
- Автомобільні дороги**
- Автомобільні дороги
- Залізничні магістралі**
- Залізничні магістралі
- Видороги**
- Видороги



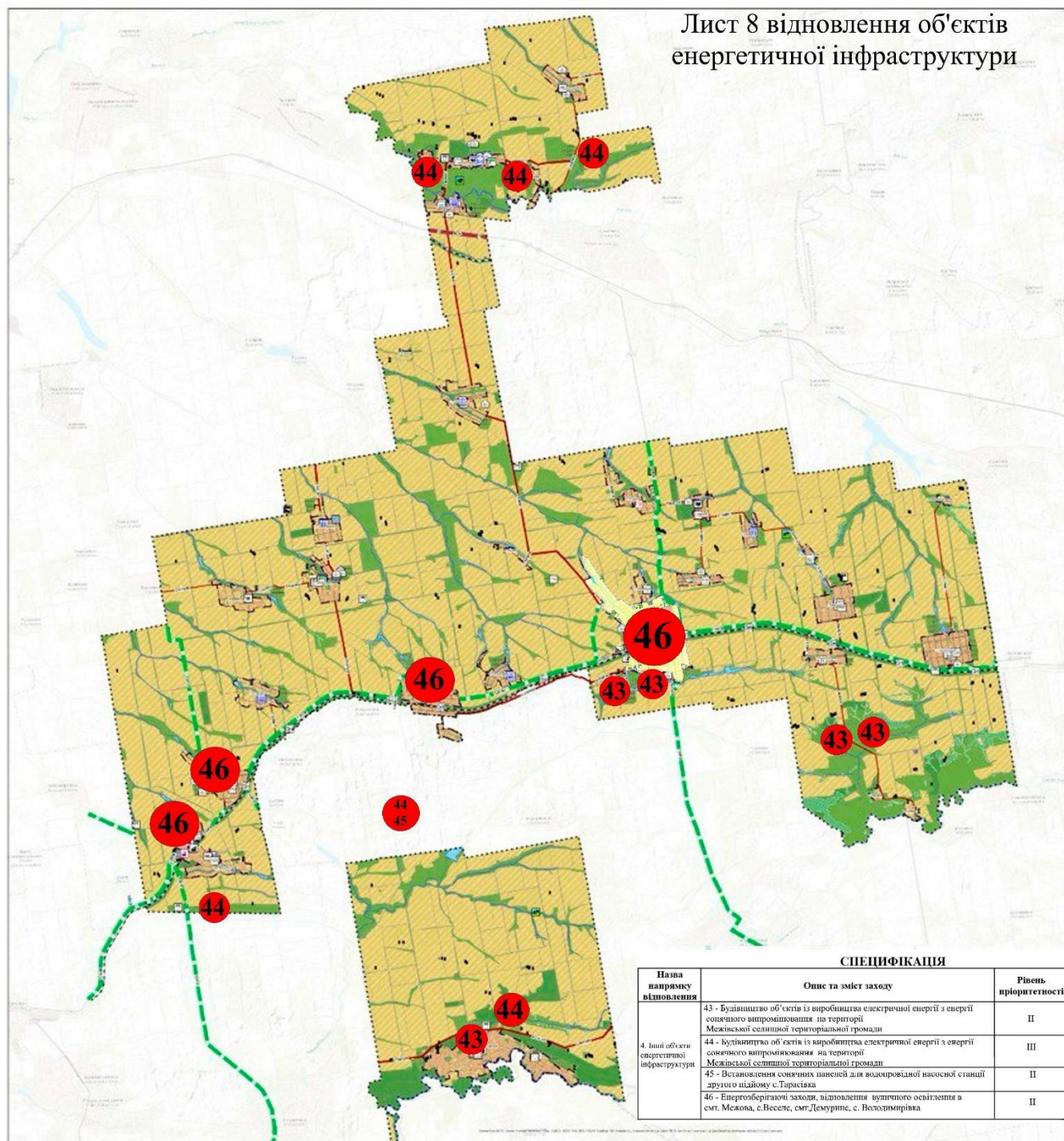
Повна назва проекту	Специфікація	Рівень пріоритетності
3. Об'єкти системи централізованого водопостачання	40. «Будівництво водозабірної башти в с.м.т. Межова Межівського району Дніпропетровської області» 41. «Будівництво розвідної водопровідної мережі в с.м.т. Демурино Межівського району Дніпропетровської області» 42. «Реконструкція споруд відкачування водоводу Межівської селищної громади»	II II II



Лист 8 відновлення об'єктів енергетичної інфраструктури

Програма комплексного відновлення території Межівської селищної територіальної громади на 2024-2027 роки

Заходи з відновлення енергетичної інфраструктури



УМОВНІ ПОЗНАЧЕННЯ

Територіальні громади

- Територіальні громади
- Населені пункти
- Ізольовані

Адміністративно-управлінські заклади

- орган державної влади, орган місцевої влади
- установа надзвичайної влади, орган місцевої влади

Освітні заклади

- заклад базової середньої освіти, спеціальний дітячий
- заклад дошкільної освіти, спеціальний дітячий
- заклад загальної середньої освіти, спеціальний дітячий

Заклади охорони здоров'я

- заклад охорони здоров'я, спеціальний дітячий
- пункт здоров'я, спеціальний дітячий
- фельдшерський, фельдшерсько-акушерський пункт, спеціальний дітячий

Об'єкти культури та мистецтва

- бібліотека, спеціальний дітячий
- студійні заклади чи центри культури, дозвілля, спеціальний дітячий

Культові об'єкти

- культові об'єкти

Спортивні об'єкти

- спортивні доріжки

Заклади торгівлі

- спортивні доріжки

Пам'ятки культурної спадщини

- заповідник
- сторіт

Об'єкти природно-заповідного фонду

- заповідник, національний
- національний парк, національний

Кладовища

- кладовища

Місця захоронення групів тварин

- спортивний доріжки

Місця накопичення відходів

- спортивний доріжки

Промислові підприємства

- спортивний доріжки

Складські об'єкти

- спортивний доріжки

Підприємства рослинництва

- спортивний доріжки

Функциональне використання території існуюче

- територія природоохоронного призначення для комплексного надземного надземного об'єкта
- місце глибокої підземності
- місце складової та загальної інфраструктури
- територія лісу
- територія під загальною територією
- територія під загальною територією
- територія для розміщення сільськогосподарських будівель і дворів
- територія для висадки садів
- територія для висадки садів
- територія для висадки садів

Об'єкти залізничних перевезень

- залізнична колія, спеціальний дітячий
- залізнична станція, спеціальний дітячий

Автозправочні станції

- вільний ділянка

Станції технічного обслуговування

- вільний ділянка

Об'єкти на газопроводах

- аерозаміський пункт, спеціальний дітячий
- аерозаміський пункт, спеціальний дітячий

Автомобільні дороги

- вільний ділянка
- міністерство, спеціальний
- районне, спеціальний
- територіальна, спеціальний

Залізничні магістралі

- залізнична колія, спеціальний

Водойми

- об'єкт

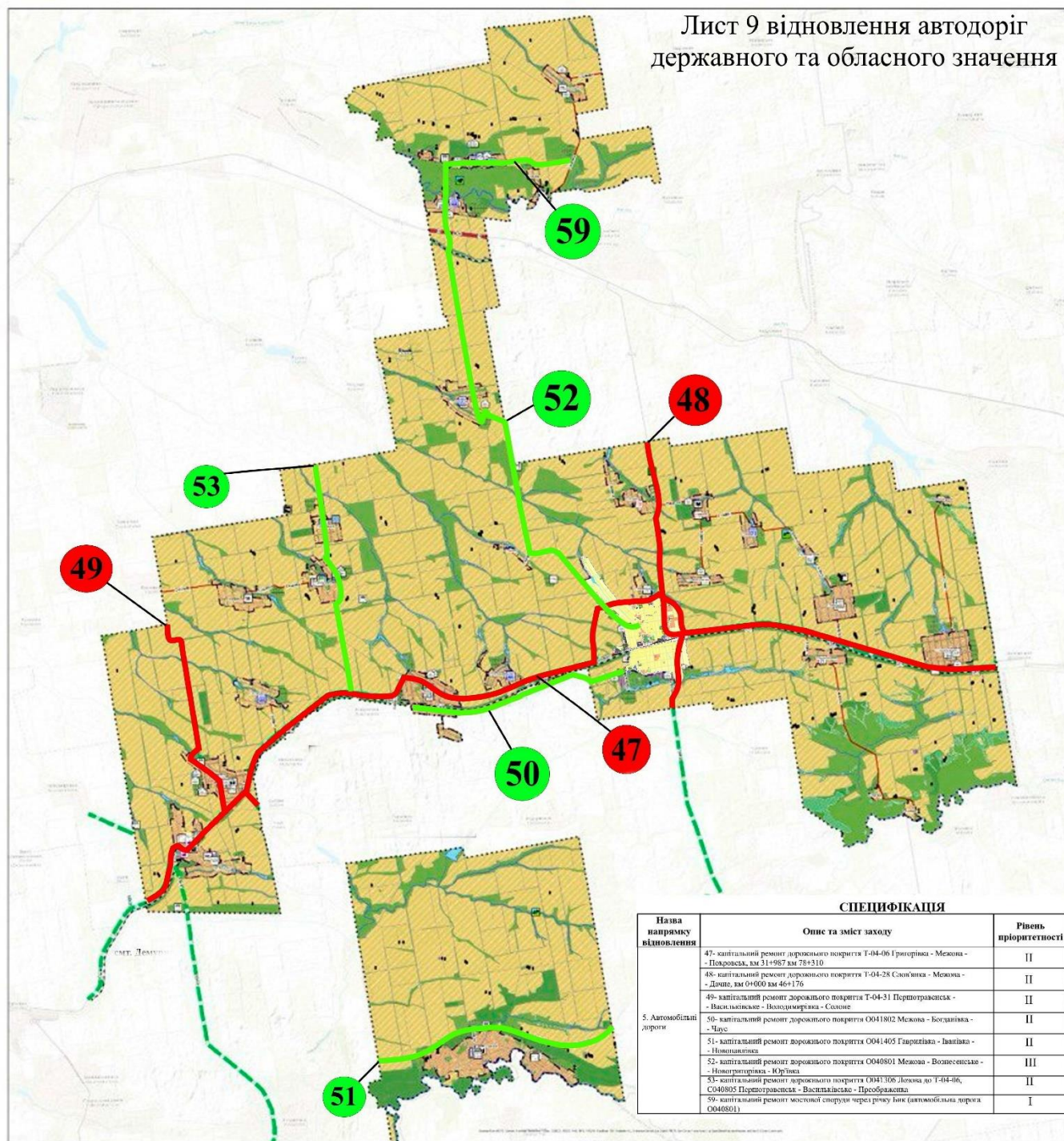
СПЕЦИФІКАЦІЯ

Назва напрямку відновлення	Опис та зміст заходу	Рівень пріоритетності
4. Інші об'єкти енергетичної інфраструктури	43 - Будівництво об'єктів із виробництва електричної енергії з енергії сонячного випромінювання на території Межівської селищної територіальної громади	II
	44 - будівництво об'єктів із виробництва електричної енергії з енергії сонячного випромінювання на території Межівської селищної територіальної громади	III
	45 - Встановлення сонячних панелей для водогрійної насосної станції другої ціляю с.Тарасівка	II
	46 - Енергозберігаючі заходи, відновлення вуличного освітлення в смт. Межова, с.Веселе, смт.Демурине, с. Володимирівка	II

Лист 9 відновлення автодоріг державного та обласного значення

Програма комплексного відновлення території Меживської селищної територіальної громади на 2024-2027 роки

Заходи з відновлення житлового фонду с/мт Межова



УМОВНІ ПОЗНАЧЕННЯ

Територіальні громади

- Територіальні громади
- Населені пункти
- Ізольовані

Адміністративно-управлінські заклади

- орган державної влади, орган місцевої влади
- установа соціальної інфраструктури, соціальної діяльності

Освітні заклади

- заклад базової середньої освіти, соціальної діяльності
- заклад дошкільної освіти, соціальної діяльності
- заклад загальної середньої освіти, соціальної діяльності

Заклади охорони здоров'я

- заклад охорони здоров'я, соціальної діяльності
- пункт здоров'я, соціальної діяльності
- фельдшерський, фельдшерсько-акушерський пункт, соціальної діяльності

Об'єкти культури та мистецтва

- бібліотека, соціальної діяльності
- студійні заклади чи центри культури, дозвілля, соціальної діяльності

Культові об'єкти

- культові об'єкти

Спортивні об'єкти

- спортивні об'єкти

Заклади торгівлі

- спортивні об'єкти

Пам'ятки культурної спадщини

- заповідник
- пам'ятка

Об'єкти природно-заповідного фонду

- заповідник, національний
- національний парк, національний

Кладовища

- кладовище

Місця захоронення групів тварин

- спортивні об'єкти

Місця накопичення відходів

- спортивні об'єкти

Промислові підприємства

- спортивні об'єкти

Складські об'єкти

- спортивні об'єкти

Підприємства рослинництва

- спортивні об'єкти

Функціональне використання території існуюче

- територія природно-заповідного фонду, призначена для виконання природо-охоронних функцій
- місце глибокої забудови
- місце середньої та великої забудови
- територія лісу
- територія під рекреаційно-туристичні заходи
- територія під рекреаційно-туристичні заходи
- територія для розміщення сільськогосподарських будівель і дворів
- територія для великої забудови
- територія для середньої

Об'єкти залізничних перевезень

- залізнична станція, соціальної діяльності
- залізнична станція, соціальної діяльності

Автозправочні станції

- автозправочна станція, соціальної діяльності

Станції технічного обслуговування

- автозправочна станція, соціальної діяльності

Об'єкти на газопроводах

- газопровідний пункт, соціальної діяльності
- газопровідна станція, соціальної діяльності

Автомобільні дороги

- автомагістраль
- міжрегіональна дорога
- районна дорога
- територіальна дорога

Залізничні магістралі

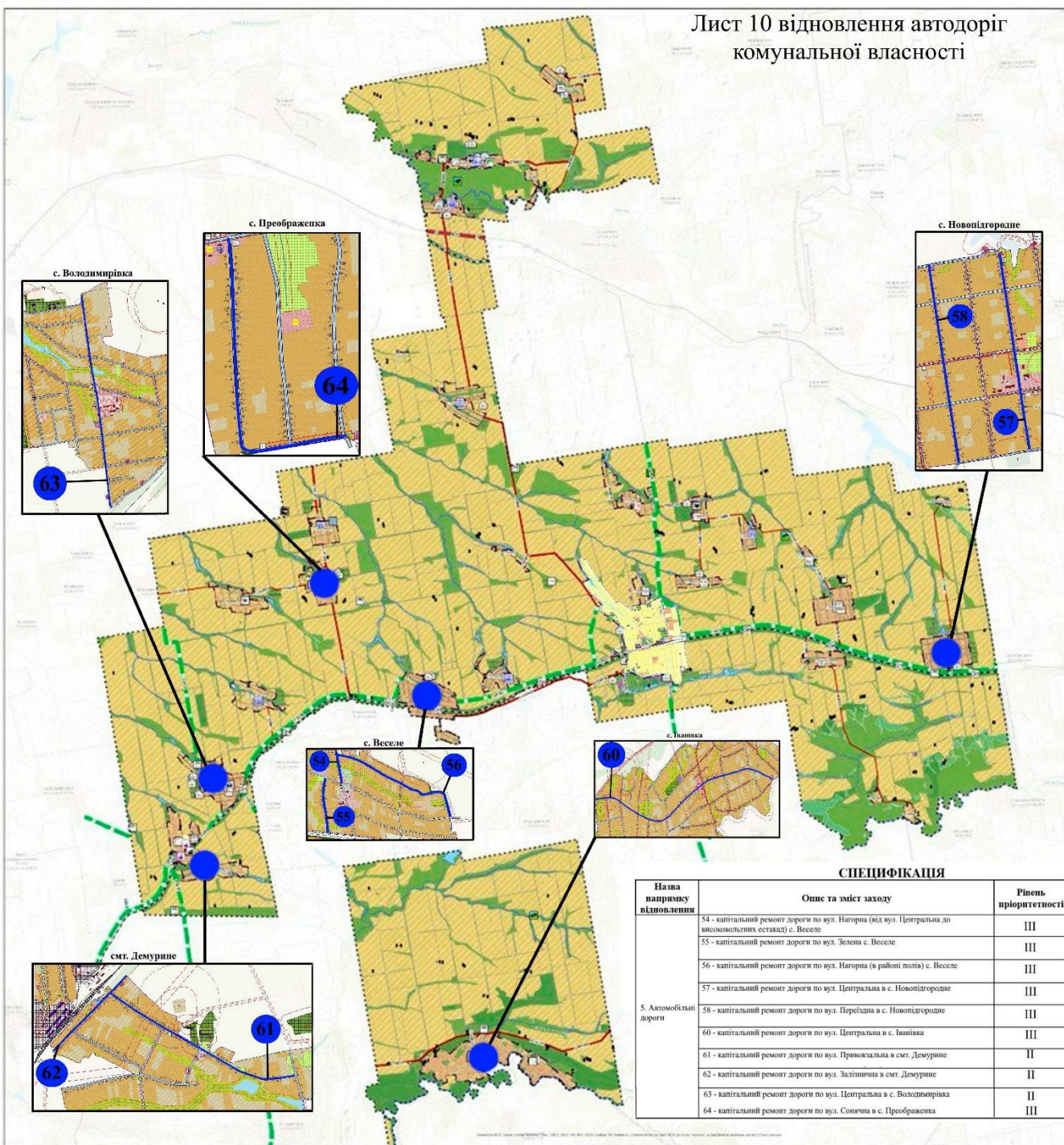
- залізнична магістраль

Водойми

- водойма

СПЕЦИФІКАЦІЯ

Назва напрямку відновлення	Опис та зміст заходу	Рівень пріоритетності
5. Автомобільні дороги	47- капітальний ремонт дорожнього покриття Т-04-06 Григорівка - Межова - Подорова, км 31+987 км 78+310	II
	48- капітальний ремонт дорожнього покриття Т-04-28 Славівка - Межова - Доли, км 0+000 км 46+176	II
	49- капітальний ремонт дорожнього покриття Т-04-31 Перетравенськ - Васильківське - Володимирівка - Солине	II
	50- капітальний ремонт дорожнього покриття 0041802 Межова - Богданівка - Чаус	II
	51- капітальний ремонт дорожнього покриття 0041405 Гвардійська - Іваївака - Наволоківка	II
52- капітальний ремонт дорожнього покриття 0046801 Межова - Вознесенсько - Новогригорівка - Юр'ївка	III	
53- капітальний ремонт дорожнього покриття 0041305 Лозова до Т-04-06, С040805 Перетравенська - Вистаїлівсько - Прохурівська	II	
59- капітальний ремонт мостовий споруди через річку Імк (автомобільна дорога 0040801)	I	



УМОВНІ ПОЗНАЧЕННЯ

Територіальні громади

- Територіальні громади
- Населені пункти
- с/мт Межова

Адміністративно-управлінські заклади

- орган державної влади, орган місцевої влади
- установа загальної середньої освіти, спортивний заклад

Освітні заклади

- заклад загальної середньої освіти, спортивний заклад
- заклад дошкільної освіти, спортивний заклад
- заклад загальної середньої освіти, спортивний заклад

Заклади охорони здоров'я

- заклад охорони здоров'я, спортивний заклад
- заклад охорони здоров'я, спортивний заклад
- фельдшерський, фельдшерсько-акушерський пункт, спортивний заклад

Заклади культури та мистецтва

- бібліотека, спортивний заклад
- спортивний заклад чи центр культури і спорту, спортивний заклад

Культові об'єкти

- культові об'єкти

Спортивні об'єкти

- спортивний заклад
- спортивний заклад

Заклади торгівлі

- спортивний заклад

Пам'ятки культурної спадщини

- пам'ятка культурної спадщини
- спортивний заклад

Об'єкти природно-заповідного фонду

- заповідний територіальний об'єкт
- пам'ятка природи, спортивний заклад

Кладовища

- кладовище

Місця захоронення груп тварин

- спортивний заклад

Місця накопичення відходів

- спортивний заклад

Промислові підприємства

- спортивний заклад

Складські об'єкти

- спортивний заклад

Функціональне використання території існуюче

- територія для с/г господарства
- місце гвардії
- місце існуючого житлового фонду
- територія для с/г господарства
- територія для розміщення сільськогосподарських будівель і дворів
- територія для висадки садів
- територія для с/г господарства

Об'єкти залізничних перевезень

- залізничний транспортний пункт, спортивний заклад
- залізнична станція, спортивний заклад

Автозправочні станції

- спортивний заклад

Станції технічного обслуговування

- спортивний заклад

Об'єкти на газопроводах

- газопровідний пункт, спортивний заклад
- газопровідна станція, спортивний заклад

Автомобільні дороги

- автомагістраль
- міжрегіональна дорога
- районна дорога
- територіальна дорога

Залізничні магістралі

- залізнична магістраль

Водойми

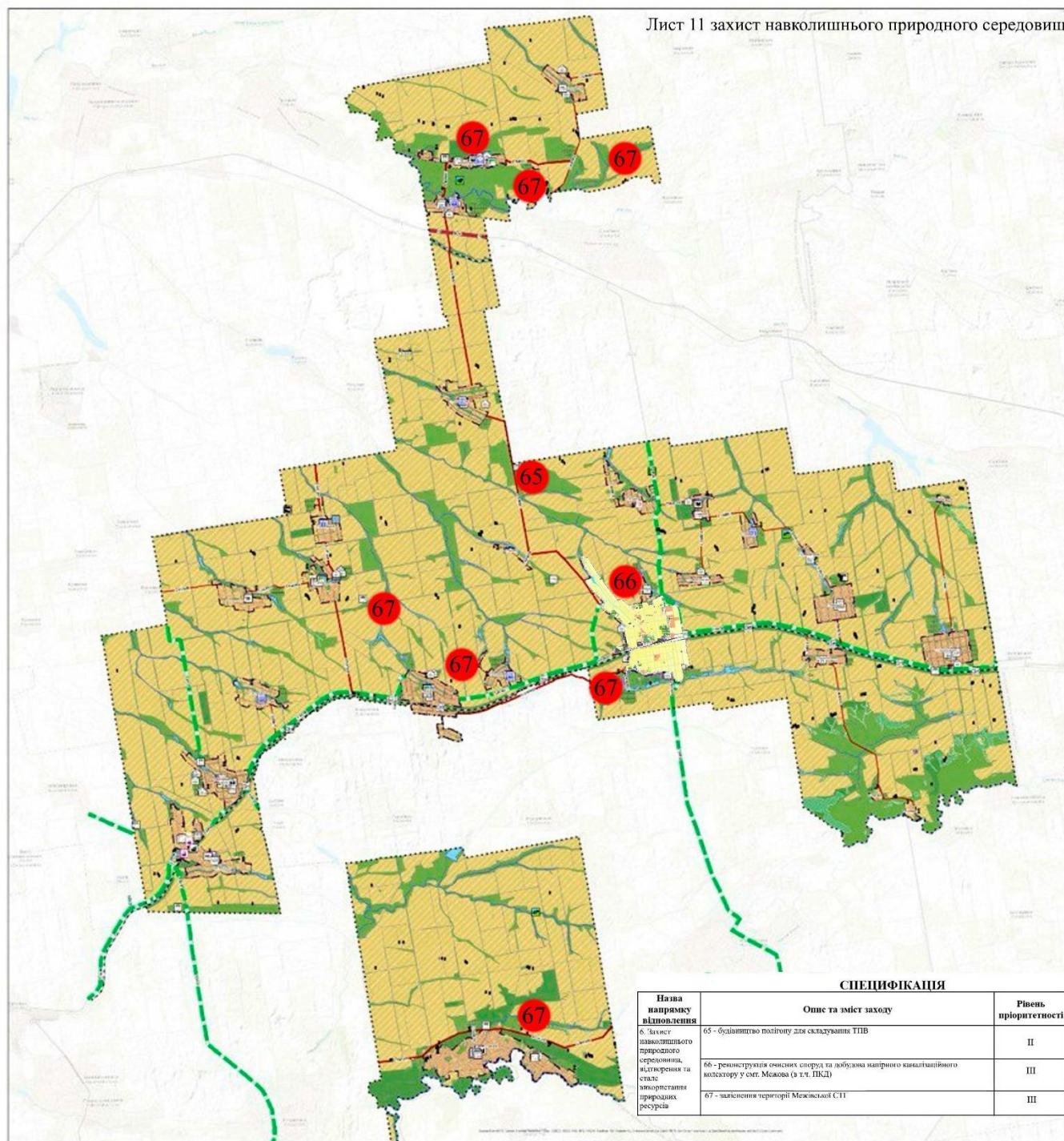
- водойми

СПЕЦИФІКАЦІЯ

Назва напрямку відновлення	Опис та зміст заходу	Рівень пріоритетності
5. Автобильні дороги	54 - капітальний ремонт дороги по вул. Нагорна (від вул. Центральна до високовольних естакад) с. Веселе	III
	55 - капітальний ремонт дороги по вул. Зелена с. Веселе	III
	56 - капітальний ремонт дороги по вул. Нагорна (в районі поля) с. Веселе	III
	57 - капітальний ремонт дороги по вул. Центральна в с. Новопігорське	III
5. Автобильні дороги	58 - капітальний ремонт дороги по вул. Перелізна в с. Новопігорське	III
	60 - капітальний ремонт дороги по вул. Центральна в с. Іванівка	III
	61 - капітальний ремонт дороги по вул. Привокзальна в с/мт Демурине	II
	62 - капітальний ремонт дороги по вул. Залізнична в с/мт Демурине	II
	63 - капітальний ремонт дороги по вул. Центральна в с. Володимирівка	II
	64 - капітальний ремонт дороги по вул. Совігача в с. Преображенка	III

Програма комплексного відновлення території Межівської селищної територіальної громади на 2024-2027 роки

Заходи з захисту навколишнього природного середовища, відтворення та стале використання природних ресурсів



УМОВНІ ПОЗНАЧЕННЯ

Територіальні громади

- Територіальні громади
- Населені пункти

Адміністративно-управлінські заклади

- орган державної влади, орган місцевої влади
- установа соціального захисту, соціальної допомоги

Освітні заклади

- заклад базової середньої освіти, соціальної допомоги
- заклад дошкільної освіти, соціальної допомоги
- заклад загальної середньої освіти, соціальної допомоги

Заклади охорони здоров'я

- лікувальний заклад, соціальної допомоги
- пункт здоров'я, соціальної допомоги
- фельдшерський, фельдшерсько-акушерський пункт, соціальної допомоги

Об'єкти культури та мистецтва

- бібліотека, соціальної допомоги
- студійний заклад чи центр культури і розвитку, соціальної допомоги

Культові об'єкти

- культові об'єкти

Спортивні об'єкти

- спортивні об'єкти

Заклади торгівлі

- спортивні об'єкти

Пам'ятки культурної спадщини

- заповідник
- пам'ятник

Об'єкти природно-заповідного фонду

- заповідник, національний
- національний парк, національний

Кладовища

- кладовища

Місця захоронення груп тварин

- спортивні об'єкти

Місця накопичення відходів

- спортивні об'єкти

Промислові підприємства

- спортивні об'єкти

Складські об'єкти

- спортивні об'єкти

Підприємства рослинництва

- спортивні об'єкти

Функціональне використання території існуюче

- територія природоохоронного ландшафту, призначена для комплексного природоохоронного об'єкта
- місце глибокої забудови
- місце середньої та загальної забудови
- територія лісу
- територія під заповідним режимом
- територія під заповідним режимом з обмеженим доступом
- територія для розміщення сільськогосподарських будівель і дворів
- територія для висадки садів
- територія для сільськогосподарських будівель

Об'єкти залізничних перевезень

- залізнична станція, соціальної допомоги
- залізнична станція, соціальної допомоги

Автозправочні станції

- залізнична станція

Станції технічного обслуговування

- залізнична станція

Об'єкти на газопроводах

- газопровідний пункт, соціальної допомоги
- газопровідна станція, соціальної допомоги

Автомобільні дороги

- автомагістраль
- інтервенція, соціальної допомоги
- районна дорога
- територіальна, соціальної допомоги

Залізничні магістралі

- залізнична магістраль

Водойми

- каналізація

СПЕЦИФІКАЦІЯ

Назва напрямку відновлення	Опис та зміст заходу	Рівень пріоритетності
65 - захист навколишнього природного середовища, відтворення та сталі використання природних ресурсів	65 - будівництво полігону для складування ТПВ	II
	66 - реконструкція очисних споруд та будівництво напірного каналізаційного водозливу у селі Межова (з с.ч. ПСД)	III
	67 - захист території Межівської СТГ	III

Лист 12 розвиток регіональної та місцевої економіки

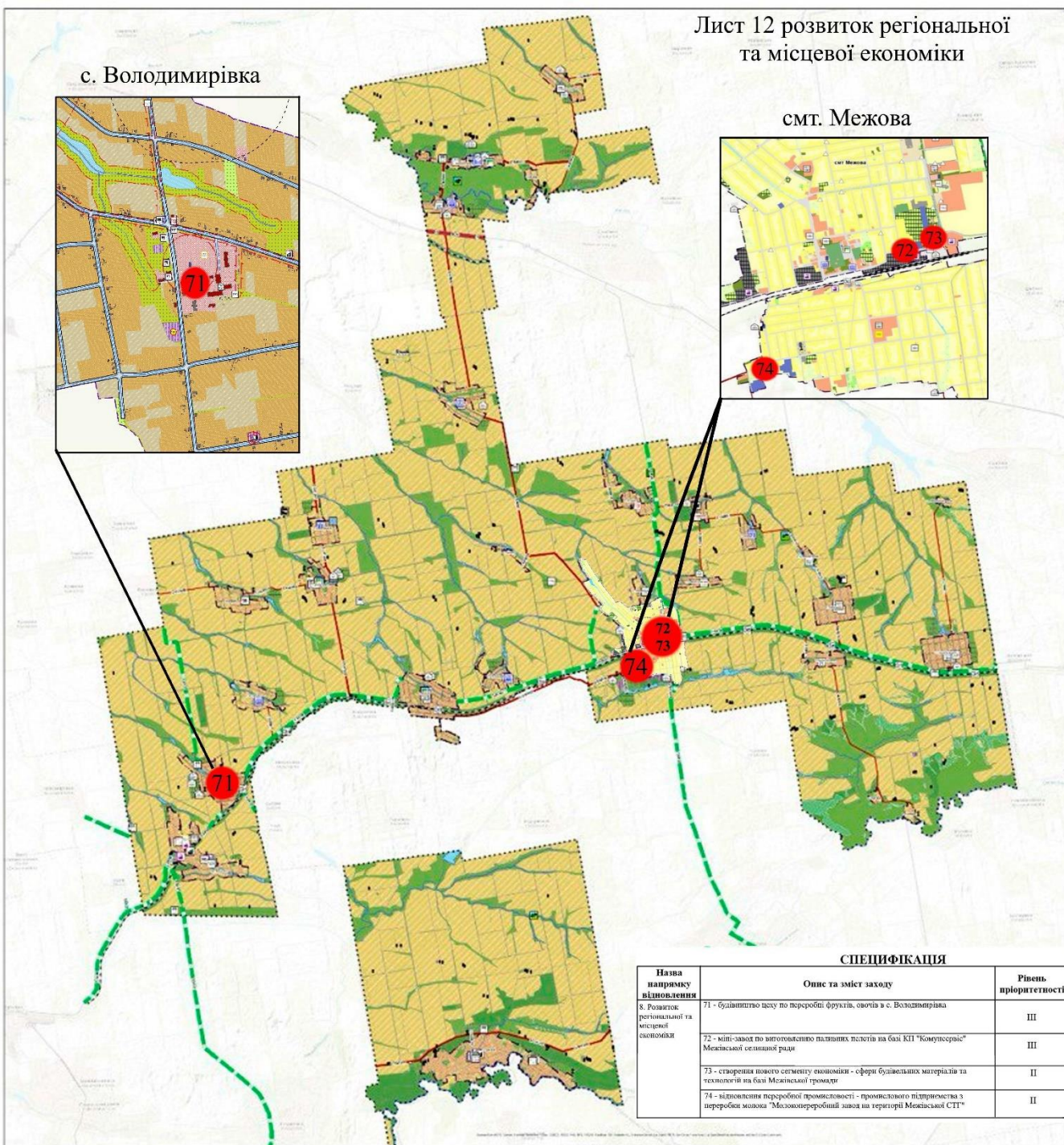
Програма комплексного відновлення території Межівської селищної територіальної громади на 2024-2027 роки

Заходи з розвитку регіональної та місцевої економіки

с. Володимирівка



сmt. Межова



- УМОВНІ ПОЗНАЧЕННЯ**
- Територіальні громади**
 - Територіальні громади
 - Населені пункти
 - Селища
 - Адміністративно-управлінські заклади**
 - орган державної влади, орган місцевої влади
 - установа соціальної інфраструктури, соціальний заклад
 - Освітні заклади**
 - заклад базової середньої освіти, соціальний заклад
 - заклад дошкільної освіти, соціальний заклад
 - заклад загальної середньої освіти, соціальний заклад
 - Заклади охорони здоров'я**
 - заклад охорони здоров'я, соціальний заклад
 - пункт здоров'я, соціальний заклад
 - фельдшерський, фельдшерсько-акушерський пункт, соціальний заклад
 - Об'єкти культури та мистецтва**
 - бібліотека, соціальний заклад
 - студійний заклад чи центр культури і мистецтва, соціальний заклад
 - Культурні об'єкти**
 - культура об'єктів
 - Спортивні об'єкти**
 - спортивний заклад
 - Заклади торгівлі**
 - спортивний заклад
 - Пам'ятки культурної спадщини**
 - заповідник
 - пам'ятник
 - Об'єкти природно-заповідного фонду**
 - заповідник, національний парк
 - національний парк, національний заповідник
 - Кладовища**
 - кладовище
 - Місця захоронення груп тварин**
 - спортивний заклад
 - Місця накопичення відходів**
 - спортивний заклад
 - Промислові підприємства**
 - спортивний заклад
 - Складські об'єкти**
 - спортивний заклад
 - Підприємства рослинництва**
 - спортивний заклад
 - Функциональне використання території існуюче**
 - територія природоохоронного призначення для комплексного природоохоронного об'єкта
 - місце громадського використання
 - місце і насаджень і озеленення територій
 - територія лісу
 - рекреаційно-туристична територія
 - територія під заповідником національного парку
 - територія для розміщення сільськогосподарських будівель і дворів
 - територія для висадки садів
 - територія для висадки кущів
 - територія для сільськогосподарських культур

СПЕЦИФІКАЦІЯ

Назва напрямку відновлення	Опис та зміст заходу	Рівень пріоритетності
8. Розвиток регіональної та місцевої економіки	71 - будівництво цеху по переробці фруктів, овочів в с. Володимирівка	III
	72 - м'ясо-завод по виготовленню паливних пелетів на базі КП "Комунсервіс" Местської селищної ради	III
	73 - створення нового сегменту економіки - сфери будівельних матеріалів та технологій на базі Межівської Громади	II
	74 - відновлення переробної промисловості - промислового підприємства з переробки молока "Молочопереробний завод на території Межівської СТГ"	II

Подача проєкту Програми до Дніпропетровської ОВА



- ▶ Розроблений проєкт Програми було надано на **опрацювання до Управління містобудування Дніпропетровської ОДА**.
- ▶ Відтак виконавчий комітет отримав листа від управління містобудування та архітектури Дніпропетровської ОДА від 12 лютого 2024 № 90/0/253-24 «Про **погодження проєкту Програми комплексного відновлення території Межівської селищної територіальної громади**».

Обговорення проєкту Програми

Оприлюднено проєкт
Програми для
обговорення
громадськістю

- 15 лютого 2024 року на порталі Єдиної державної електронної системи будівництва (ЄДЕССБ)

Отримання
пропозицій або
зауважень
громадськістю

- тривалістю 15 календарних днів відповідно до чинного законодавства



Підготовка Звіту

- ▶ 1 березня 2024 року підготовлений **Звіт за результатами розгляду пропозицій громадськості до проєкту Програми.**



Затвердження

- ▶ Програма комплексного відновлення території Межівської селищної територіальної громади на 2024-2027 роки розроблена до вимог чинного законодавства. Підготовлені відповідні проєкти рішення щодо затвердження Програми.



МІНІСТЕРСТВО
ВІДНОВЛЕННЯ
розвитку громад, територій
та інфраструктури України



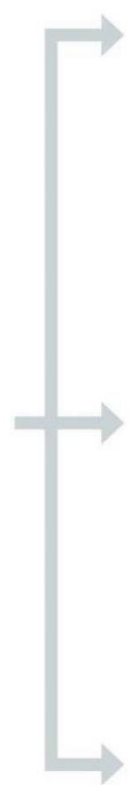
РЕГІОНАЛЬНИЙ ВИМІР ПЛАНУ УКРАЇНИ

- Децентралізація
- Регіональний розвиток

UKRAINE FACILITY



- ▶ гнучкий інструмент, адаптований до безпрецедентних викликів підтримки країни, що перебуває у стані війни, який може задовольнити як короткострокові потреби у відновленні, так і середньострокову реконструкцію та модернізацію України, забезпечуючи при цьому передбачуваність, прозорість та підзвітність використання коштів



A

посилити економічний, соціальний, екологічний та територіальний розвиток регіонів та територій України, підтримати реформу децентралізації по всій Україні та наближення до стандартів Європейського Союзу;



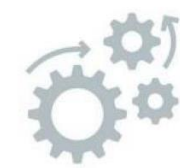
B

враховувати ситуацію в регіонах України, зважаючи на їх особливості у відновленні та реконструкції, реформуванні, модернізації та децентралізації;



C

забезпечити залучення регіональних органів влади, зокрема органів місцевого самоврядування, відповідно до принципу багаторівневого управління та з урахуванням підходу «знизу вгору».



ОСНОВНІ ФОКУСИ ПЛАНУ УКРАЇНИ: РЕГІОНАЛЬНИЙ РОЗВИТОК

› Оновлення Державної стратегії регіонального розвитку до 2027 року

1

› Інституціалізація Державного фонду регіонального розвитку

2

› **Єдина архітектура стратегічних документів на регіональному та місцевому рівні:** від Стратегій розвитку, Планів відновлення до Комплексних планів просторового розвитку.

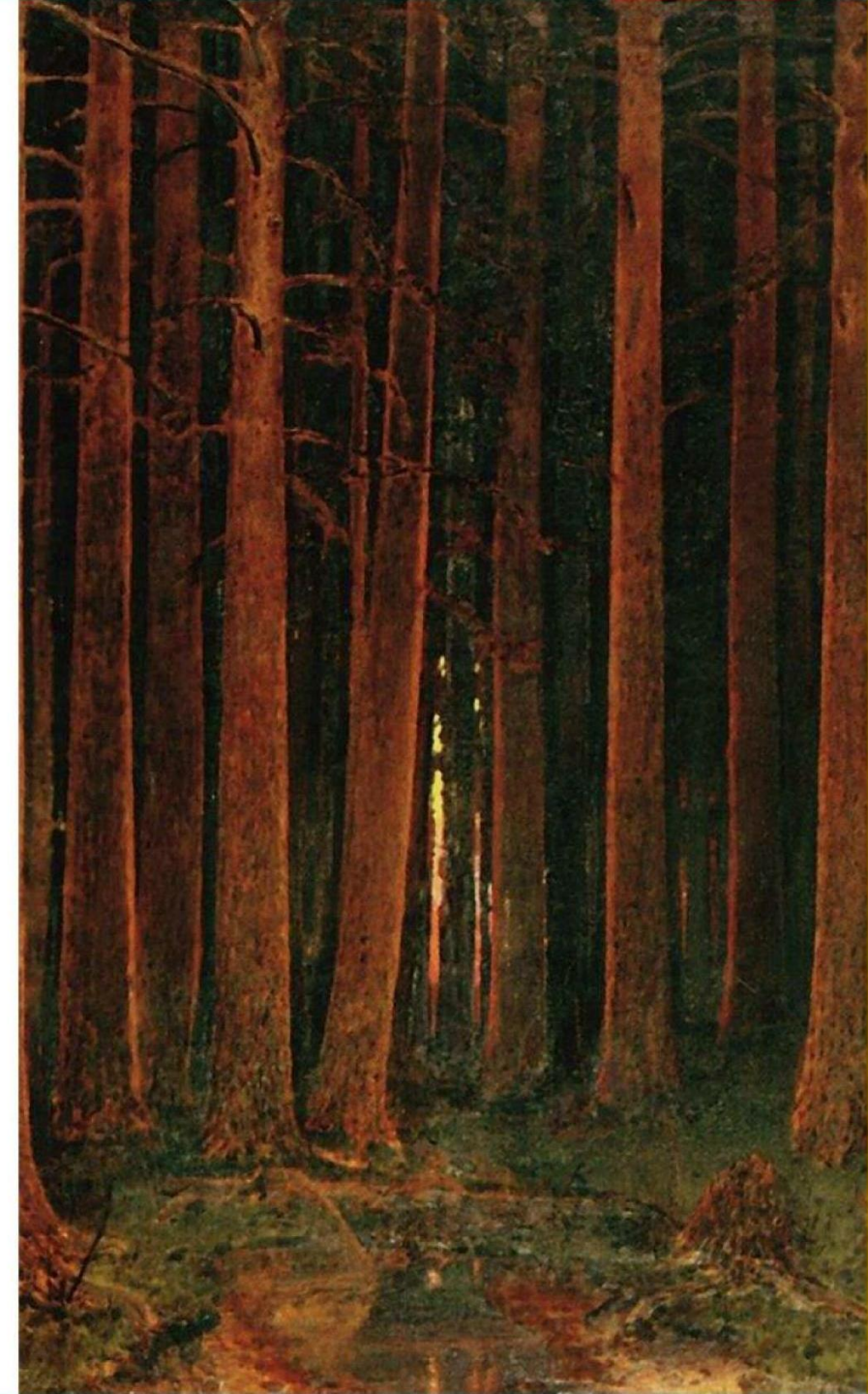
3

› Цифрові інструменти для моніторингу регіональної політики з фокусом на прозорі ефективні процеси відновлення територій

4

› Розвиток мультирівневого урядування та впровадження системного "bottom-up" механізму для регіонів та територіальних громад на рівні формування державної регіональної політики.

5

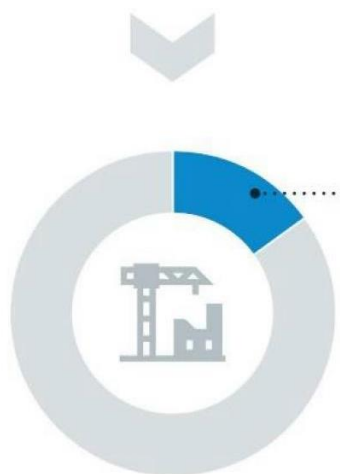


ФІНАНСУВАННЯ РЕГІОНАЛЬНИХ ТА МІСЦЕВИХ ПРОЄКТІВ



17 жовтня 2023 року

депутати Європарламенту
внесли зміни до
6 статті Регламенту про
створення Ukraine Facility.



Не менше

15%

безповоротної
фінансової допомоги
у рамках Ukraine Plan
(Розділ 3 Регламенту)
буде розподілено на
потреби відновлення
та розвитку для
регіональної та
місцевої влади.



Орієнтовна сума
допомоги:



5,6 млрд євро

Концепція Плану України

Основою Ukraine Facility є План України.

Запропоновані реформи та інвестиції будуть **спрямовані на сприяння економічному зростанню, стійкості та модернізації** шляхом розкриття потенціалу України та **підтримки процесу вступу до ЄС**.

Головною частиною Плану буде забезпечення **реалістичної спрямованості, чіткого визначення пріоритетів** і послідовності реформ та інвестицій.

Індикатори для міжнародних партнерів та приватного сектору: **визначення порядку денного реформ в Україні** та визначення **потреб в інвестиціях** для **досягнення економічного зростання**.

Специфіка фінансової підтримки ЄС: конкретні кроки у сфері реформ та інвестицій – умови для отримання коштів Ukraine Facility.

50 млрд євро - недостатньо для підтримки бюджету на час дії програми.

План України - не є загальною стратегією економічного розвитку держави, це лише частина планів Уряду.

Функція Плану - забезпечити отримання макрофінансової допомоги від ЄС.

Потенціал Плану

План України

Збільшує
потенціал
зростання

Допомагає
відбудувати
та модернізувати

Сприяє вступу
до ЄС

Зміцнює
макрофінансову
стабільність

План України як інструмент реалізації Програми

Складова I План підтримки України €39 млрд	Складова II Інвестиційний фонд €8 млрд	Складова III Технічна та адмін підтримка €3 млрд
<p>Підтримка ЄС Плану через позики та гранти до Державного бюджету</p> <p>Підтримка у вирішенні нагальних фінансових потреб держави для збереження макрофінансової стабільності</p> <p>Підтримка інвестицій для сприяння відновленню, реконструкції та модернізації</p> <p>Підтримка реформ, необхідних для вступу до ЄС</p>	<p>Механізм зниження ризиків, доступний для інвесторів через міжнародні фінансові установи, для збільшення інвестицій та залучення нових інвесторів</p> <p>Підтримка українського приватного та публічного сектору</p>	<p>Технічна допомога Уряду (синхронізація законодавства з ЄС, структурні реформи)</p> <p>Розбудова спроможності органів влади на національному, регіональному та місцевому рівнях</p> <p>Підтримка громадянського суспільства</p> <p>Покриття субсидій на відшкодування відсоткових ставок за кредитами</p>



НОВЕ БУДІВНИЦТВО

багатоквартирного житлового будинку
для внутрішньо переміщених осіб

НОВЕ БУДІВНИЦТВО

Центру надання
адміністративних послуг



НОВЕ БУДІВНИЦТВО

полігону для складування
твердих побутових відходів

БУДІВНИЦТВО

водонапірної башти
в смт Межова



РЕКОНСТРУКЦІЯ СПОРУД

підвідного водогону
Межівської селищної громади

ЕНЕРГОЗБЕРІГАЮЧІ ЗАХОДИ

капітальний ремонт
“Межівської амбулаторії
загальної практики
сімейної медицини”



ЕНЕРГОЗБЕРІГАЮЧІ ЗАХОДИ

капітальний ремонт комунального
закладу дошкільної освіти “Межівський
ясла-садок № 1 Сонечко”

КАПІТАЛЬНИЙ РЕМОНТ

комунальний заклад освіти
“Веселівська загальноосвітня
школа I-III ступенів”
Межівської селищної ради



Межівська
селищна територіальна громада
Mezhova
settlement territorial community





Межівська громада
#НашеМісце



Володимир ЗРАЖЕВСЬКИЙ
Volodymyr ZRAZHEVSKY

Селищний голова
Village head

 Україна, Дніпропетровська область,
Синельниківський район,
селище Межова, вул.ім.Грушевського, 9

 Ukraine, Dnipropetrovsk region,
Synelnykivskiy district,
village of Mezheva, Hrushevskiy Street, 9th



+3 8(05630) 60463
+3 8(050) 565-21-04



info@mezheva.otg.dp.gov.ua



mezheva.otg.dp.gov.ua