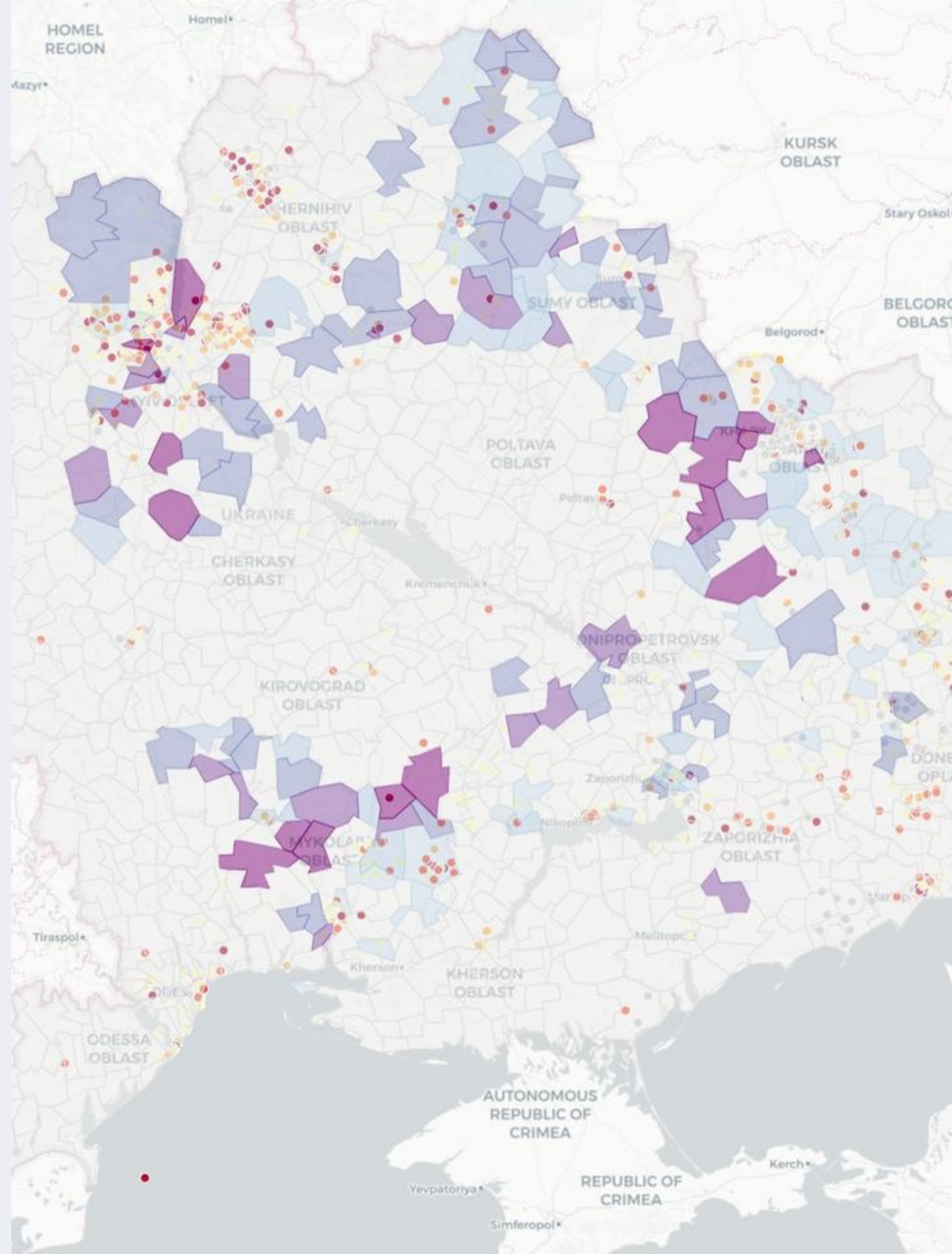


# ГЕОІНФОРМАЦІЙНА СИСТЕМА РЕГІОНАЛЬНОГО ВІДНОВЛЕННЯ ТА РОЗВИТКУ





# ФУНКЦІЇ ГІС




# ЗАГАЛЬНА СХЕМА РОБОТИ ГІС








 АНАЛІЗ ПОКАЗНИКІВ СОЦІАЛЬНОЕКОНОМІЧНОГО РОЗВИТКУ

 ПЛАНУВАННЯ ВІДНОВЛЕННЯ ТА РОЗВИТКУ

 МОНІТОРИНГ ТА ОЦІНКА



-  ДЕМОГРАФІЯ
-  ЕКОНОМІКА
-  ОСВІТА
-  ОХОРОНА ЗДОРОВ'Я
-  ДОВКІЛЛЯ



КРІ:

- 1 СТАРТЕГІЧНІ ЦІЛІ
- 2 ОПЕРАЦІЙНІ ЦІЛІ
- 3 ЗАВДАННЯ ЗА НАПРЯМКАМИ
- 4 ЗАХОДИ ТА ПРОЕКТИ



Автоматизований моніторинг на основі показників



Автоматизоване формування звітів



На основі формульних розрахунків оцінка відновлення та розвитку регіонів методологією

Дані надходять до DREAM для визначення пріоритетизації з об'єктів відновлення за методологією Світового банку

Формування банку проектів: інфраструктура, розвиток людського капіталу, заробітна плата тощо.

# СОЦІАЛЬНО-ЕКОНОМІЧНІ ПОКАЗНИКИ

ООНОВЛЕННЯ ПОКАЗНИКІВ НА ОСНОВІ ДОСВІДУ УКРАЇНИ ТА ЄС

ВІВЧЕНО ПОНАД 800 ПОКАЗНИКІВ

Для профілювання регіонів і громад відібрано 190 індикаторів за напрямками:

- Безпека
- Демографія
- Довкілля
- Економіка та доходи
- Інвестпотенціал
- Транспорт
- Житловий фонд
- ЖКП
- Освіта
- Охорона здоров'я
- Ринок праці
- Соціальний захист

З них 108 – для оцінки реалізації державної регіональної політики.



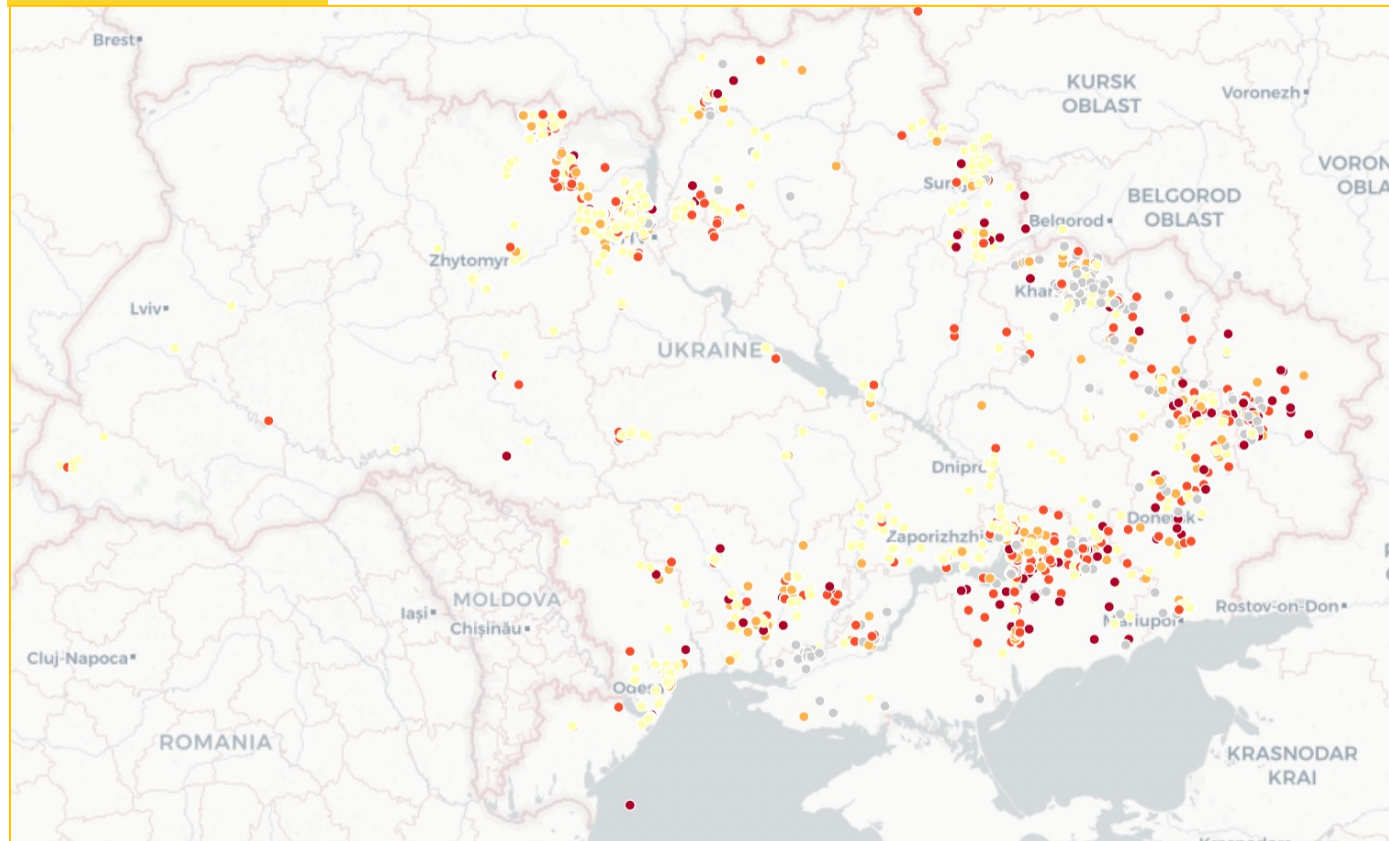
Відповідні показники потенційно дозволять місцевим громадам претендувати на програми регіонального розвитку фондів ЄС



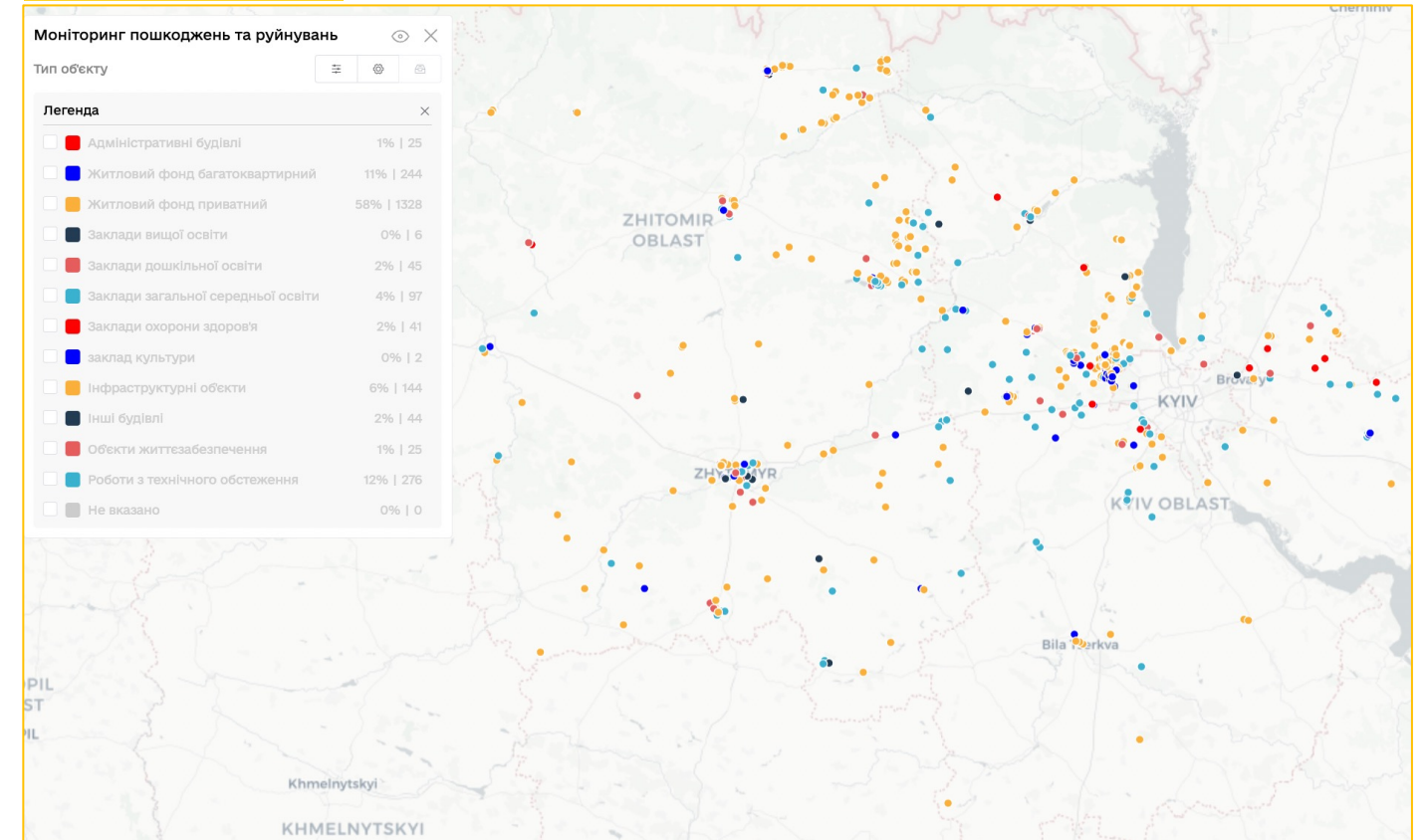
# ГЕОПОРТАЛ РЕГІОНАЛЬНОГО РОЗВИТКУ МОНІТОРИНГ РУЙНУВАНЬ ТА ВІДНОВЛЕННЯ



Мапа зруйнованих та пошкоджених об'єктів



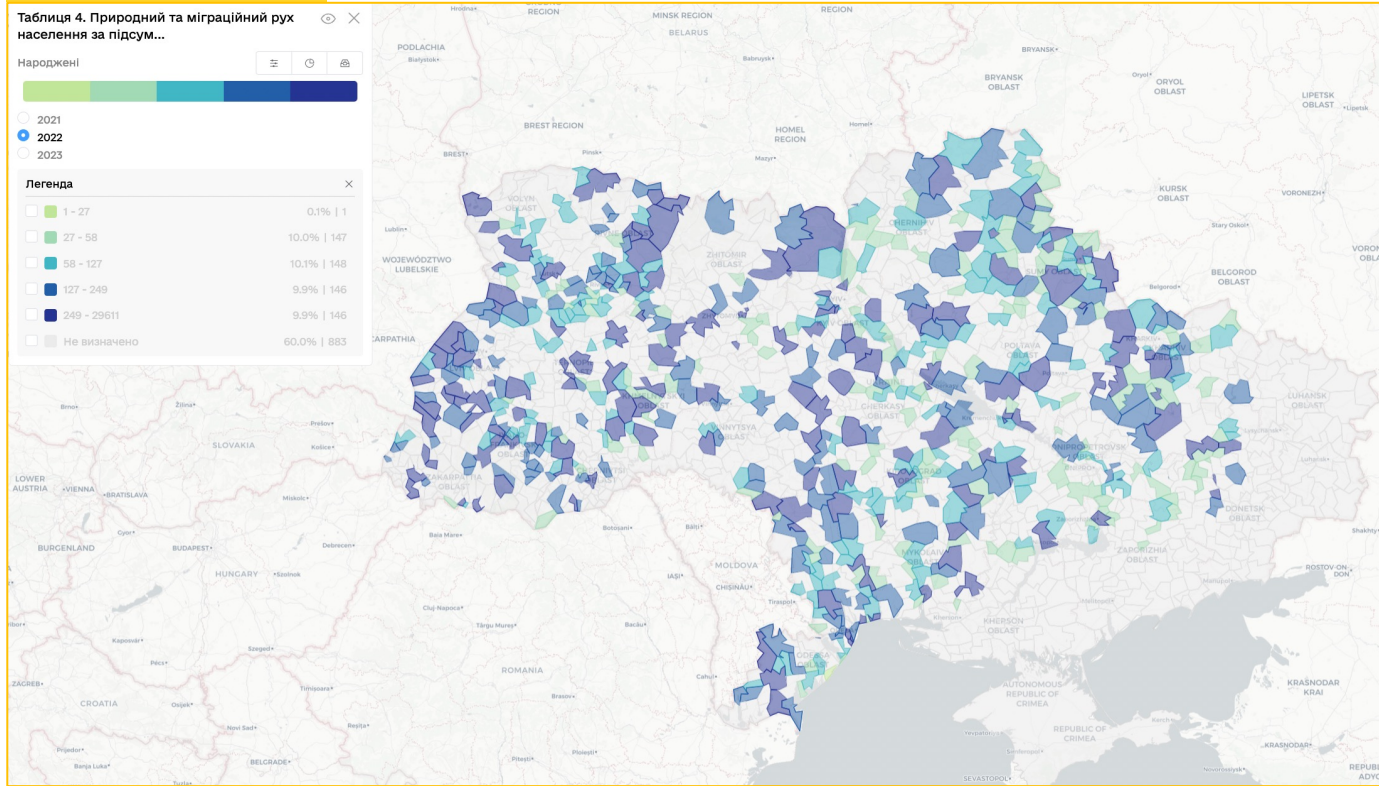
Мапа об'єктів відновлення



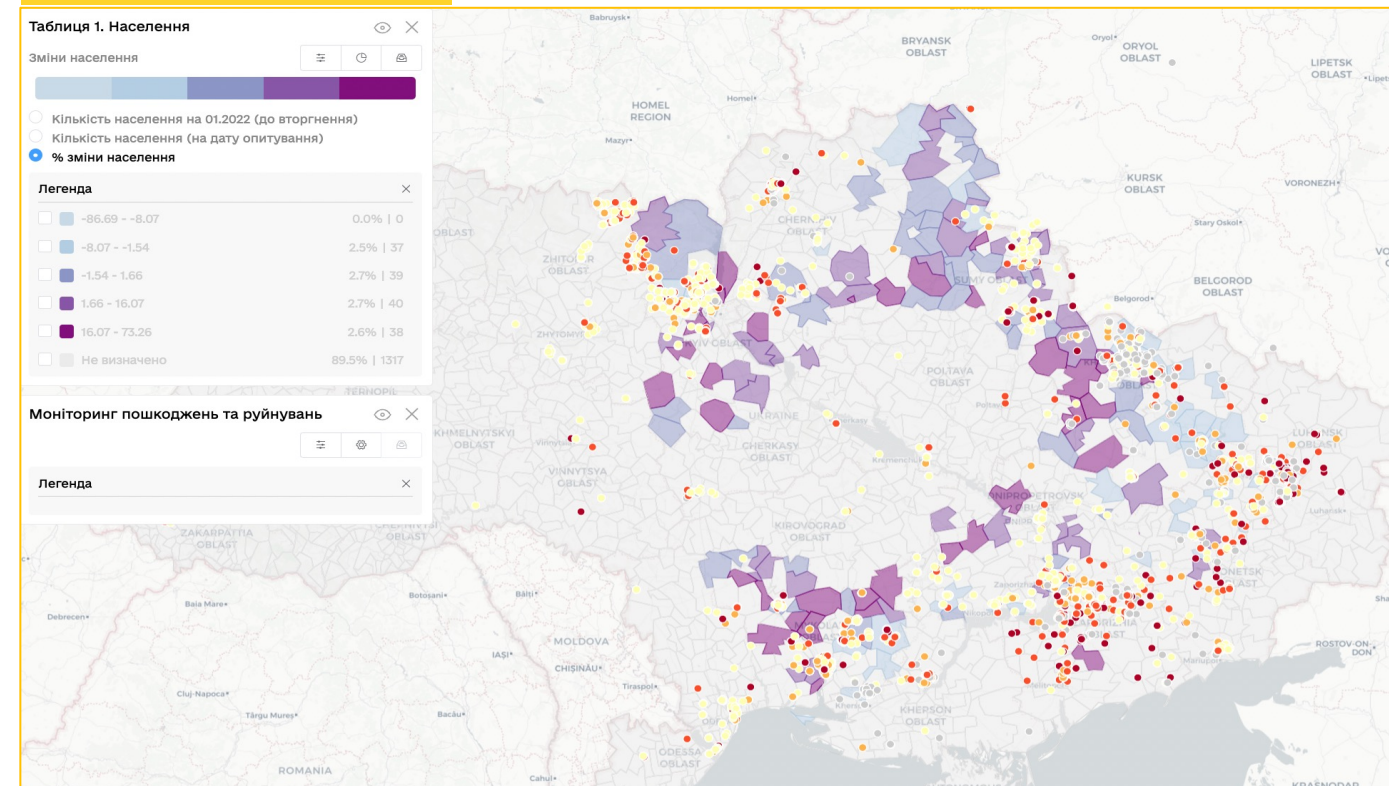
# ГЕОПОРТАЛ РЕГІОНАЛЬНОГО РОЗВИТКУ МОНІТОРИНГ ДЕМОГРАФІЧНОЇ СИТУАЦІЇ



## Природний та міграційний рух населення



## Зміна руху населення з найбільш постраждалих громад

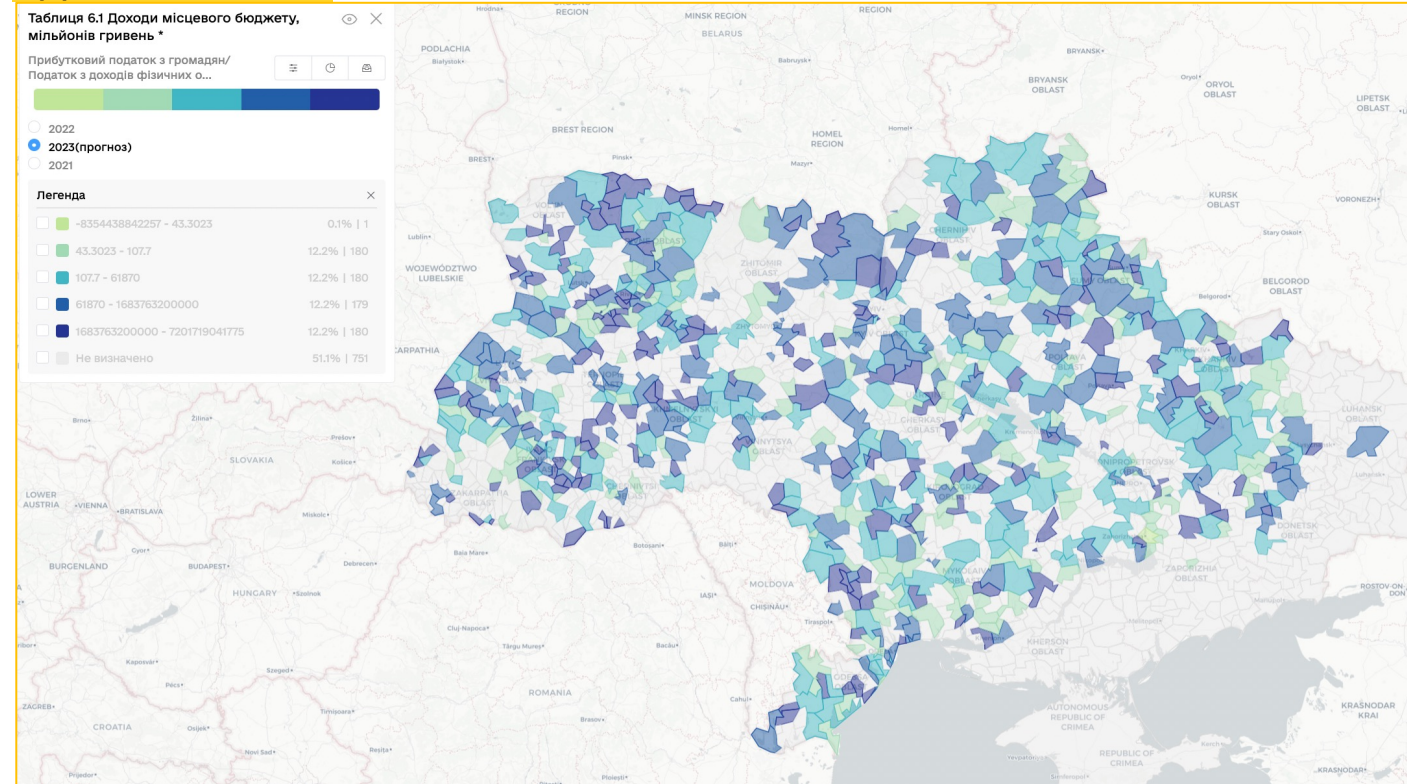




# ГЕОПОРТАЛ РЕГІОНАЛЬНОГО РОЗВИТКУ МОНІТОРИНГ ЕКОНОМІЧНОЇ СИТУАЦІЇ ТА ДОСТУПУ ДО СЕРВІСІВ ГРОМАД



## ДОХІДНІСТЬ БЮДЖЕТІВ: ПДФО



## ДОСТУП ДО МЕДИЧНИХ ПОСЛУГ

